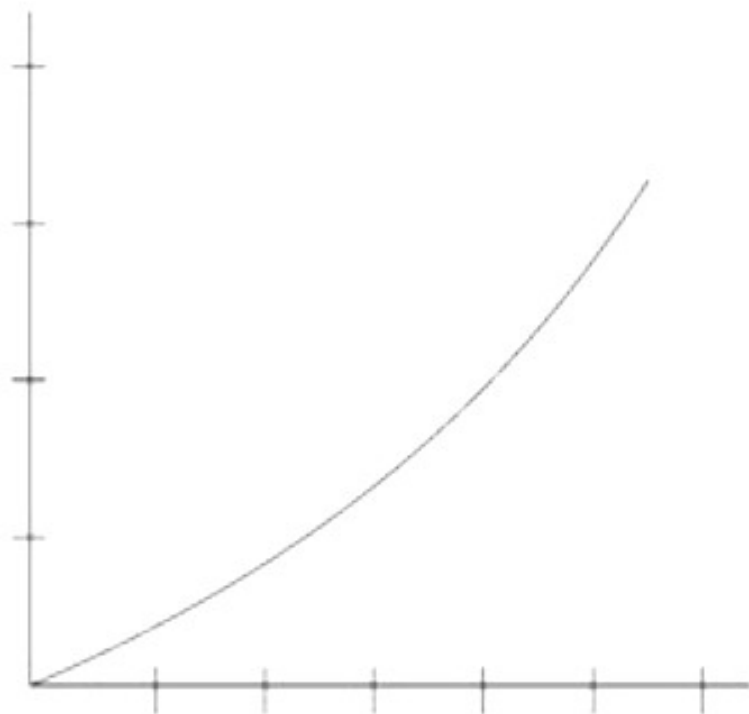


# ИНФОРМАЦИЯ О КОМПАНИИ:

Первое оборудование приобретено в 2008г.

Динамично развивающееся предприятие



Рост оборота за 2015 - 60 000 000

2500 00 продаж в месяц

- В пользовании 6 500 кв.м. земли для развития компании
- 24 единицы общий парк станков
- 3 розничных магазина
- 2500 кв.м. производственных площадей в собственности
- 4 производственных цеха

Металлообработки

Металлоизделий

Корпусной мебели

Мягкой мебели

# МИССИЯ КОМПАНИИ

- Динамично развивающийся мир выдвигает новый подход ко сну!
- Заниматься развитием технологий здорового, качественного сна нового поколения!

## ИДЕЯ:

- Производство современных кроватей
  - Производить кровать будущего!
- Качественно новый скачок в понимании сна!



Спикер  
Ляшенко П.В  
8 - 963 - 143 - 61 - 61



1980 г.



2000 г.

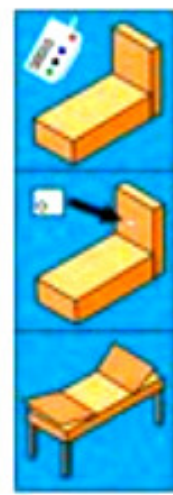


20... г.

# ИДЕЯ КОМПАНИИ

**Идея:** 1/3 жизни мы проводим во сне

- Контроль сна
- Стимулирование более качественного восстановления
- Комфорт, дизайн



ПУЛЬТ

ВШИВНЫЕ  
ДАТЧИКИ В  
ИЗГОЛОВЬЕ

ПОДЪЕМНОЕ  
ИЗГОЛОВЬЕ

**ИОНИЗАТОР ВОЗДУХА**

- Автоматические режимы в разных состояниях сна!

# КРОВАТИ

- Яркая упаковка при получении товара (крепление фирменным скотчем)
- Полностью металлический каркас кровати с гарантией в 25 лет!
- Бельевой ящик/короб
- Отсутствие скрипов,
- Сменные царги без вывоза самой кровати  
Возможность смены обивочного материала!
- Ионизация воздуха
- Механизм трансформации ложа

- Дизайнерский подход к каждому изделию
  - Найти дизайнера
  - Предложить ему партнерство
- Уникальность заказа
  - Моделирование, конструкторское решение
  - Именная фирменная нашивка с фамилией клиента