

# СТМ

фабрика мебели

## МЕБЕЛЬ ИЗ МАССИВА





Мы покупаем кровать не на год-два, а как минимум на несколько лет. Значит, она должна быть прочной. Самый прочный материал, который используется для изготовления каркасов кроватей — это металл. Но любителей спать на железной кровати не слишком много. Все-таки это вариант не столько для собственной спальни, сколько для больниц или детских учреждений. Немного уступает металлу массив древесины, особенно такой породы как бук. Кровать из натурального дерева прослужит много лет, не требуя ремонта и с честью выдерживая испытания активной ночной жизнью и детскими играми. Но даже если каркас будет поврежден вследствие неосторожного обращения, отремонтировать деревянную кровать гораздо проще, чем любую другую. Также дерево экологично, оно не выделяет вредных веществ и способно поддерживать микроклимат спальни. Наличие в доме деревянной мебели вызывает благоприятный эмоциональный настрой. Выбирая данную мебель, Вы можете быть уверены в том, что даже через несколько лет непрерывной эксплуатации, она будет выглядеть также свежо и ново, радуя Вас своим безупречным видом.



### Кровать Анастасия

спальное место: 1600x2000 мм.

**Важно обратить внимание на то, что модель укомплектовывается ортопедическим основанием, или жестким поддоном**



### Кровать Ирина

спальное место: 900x2000 мм.

**Важно обратить внимание на то, что модель укомплектовывается ортопедическим основанием, или жестким поддоном**

## КРОВАТИ

Мы покупаем кровать не на год-два, а как минимум на несколько лет. Значит, она должна быть прочной. Самый прочный материал, который используется для изготовления каркасов кроватей — это металл. Но любителей спать на железной кровати не слишком много. Все-таки это вариант не столько для собственной спальни, сколько для больниц или детских учреждений. Немного уступает металлу массив древесины, особенно такой породы как бук. Кровать из натурального дерева прослужит много лет, не требуя ремонта и с честью выдерживая испытания активной ночной жизнью и детскими играми. Но даже если каркас будет поврежден вследствие неосторожного обращения, отремонтировать деревянную кровать гораздо проще, чем любую другую. Также дерево экологично, оно не выделяет вредных веществ и способно поддерживать микроклимат спальни. Наличие в доме деревянной мебели вызывает благоприятный эмоциональный настрой. Выбирая данную мебель, Вы можете быть уверены в том, что даже через несколько лет непрерывной эксплуатации, она будет выглядеть также свежо и ново, радуя Вас своим безупречным видом.

**СТМ**  
фабрика мебели



### Кровать №1 массив бука

спальное место: 800...1600x1900...2000 мм.

**Важно обратить внимание на то, что модель укомплектовывается ортопедическим основанием, или жестким поддоном**



### Кровать №2 массив бука

спальное место: 800...1600x1900...2000 мм.

**Важно обратить внимание на то, что модель укомплектовывается ортопедическим основанием, или жестким поддоном**



Мы покупаем кровать не на год-два, а как минимум на несколько лет. Значит, она должна быть прочной. Самый прочный материал, который используется для изготовления каркасов кроватей — это металл. Но любителей спать на железной кровати не слишком много. Все-таки это вариант не столько для собственной спальни, сколько для больниц или детских учреждений. Немного уступает металлу массив древесины, особенно такой породы как бук. Кровать из натурального дерева прослужит много лет, не требуя ремонта и с честью выдерживая испытания активной ночной жизнью и детскими играми. Но даже если каркас будет поврежден вследствие неосторожного обращения, отремонтировать деревянную кровать гораздо проще, чем любую другую. Также дерево экологично, оно не выделяет вредных веществ и способно поддерживать микроклимат спальни. Наличие в доме деревянной мебели вызывает благоприятный эмоциональный настрой. Выбирая данную мебель, Вы можете быть уверены в том, что даже через несколько лет непрерывной эксплуатации, она будет выглядеть также свежо и ново, радуя Вас своим безупречным видом.



### Кровать “Алла”

спальное место: 1400...1600х1900...2000 мм.

**Важно обратить внимание на то, что модель укомплектовывается ортопедическим основанием, или жестким поддоном**



### Кровать “Алла+М”

спальное место: 1400...1600х1900...2000 мм.

**Важно обратить внимание на то, что модель укомплектовывается ортопедическим основанием, или жестким поддоном**

## КРОВАТИ

Мы покупаем кровать не на год-два, а как минимум на несколько лет. Значит, она должна быть прочной. Самый прочный материал, который используется для изготовления каркасов кроватей — это металл. Но любителей спать на железной кровати не слишком много. Все-таки это вариант не столько для собственной спальни, сколько для больниц или детских учреждений. Немного уступает металлу массив древесины, особенно такой породы как бук. Кровать из натурального дерева прослужит много лет, не требуя ремонта и с честью выдерживая испытания активной ночной жизнью и детскими играми. Но даже если каркас будет поврежден вследствие неосторожного обращения, отремонтировать деревянную кровать гораздо проще, чем любую другую. Также дерево экологично, оно не выделяет вредных веществ и способно поддерживать микроклимат спальни. Наличие в доме деревянной мебели вызывает благоприятный эмоциональный настрой. Выбирая данную мебель, Вы можете быть уверены в том, что даже через несколько лет непрерывной эксплуатации, она будет выглядеть также свежо и ново, радуя Вас своим безупречным видом.



### Кровать односпальная “Люкс” натуральный массив дерева

спальное место: 700...1600x1900 мм.

Важно обратить внимание на то, что модель укомплектовывается ортопедическим основанием, возможна комплектация кровати ящиками.



### Кровать двухъярусная разъёмная

высота 1780 мм.





### Кровать двухъярусная Юниор 3 натуральный массив дерева

спальное место: 700,800,900x1900 мм.

Важно обратить внимание на то, что модель  
укомплектовывается жестким поддоном



### Кровать двухъярусная Юниор 4М

спальное место: 700,800,900x1900 мм.

Важно обратить внимание на то, что модель  
укомплектовывается жестким поддоном



## КУХОННЫЕ УГОЛКИ

Отдельного внимания заслуживают конструктивные особенности кухонных уголков. Не стоит говорить, что, прежде чем покупать любую мебель, необходимо измерить помещение. Также решите, какой уголок подойдет для вашей кухни. Натуральное дерево зачастую дороже искусственных материалов, но пользуется не меньшим спросом. Особая технология обработки сохраняет богатую фактуру дерева, можно подобрать модели любой цветовой гаммы, при желании дерево могут затонировать по вашему вкусу. Деревянные уголки обрабатывают специальным составом, исключая размокание от влаги. Перед тем как сделать свой выбор проконсультируйтесь со специалистами нашей компании, которые помогут Вам сделать правильный выбор модели.



### Кухонный уголок выкатной “Натали”

габаритный размер: 1450x1900x930 мм.

стол: 750x1150 мм.

спальное место: 1300x1800 мм.



### Кухонный уголок №2

габаритный размер: 1100x1700x940 мм.

стол: 700x1200 мм.



Отдельного внимания заслуживают конструктивные особенности кухонных уголков. Не стоит говорить, что, прежде чем покупать любую мебель, необходимо измерить помещение. Также решите, какой уголок подойдет для вашей кухни. Натуральное дерево зачастую дороже искусственных материалов, но пользуется не меньшим спросом. Особая технология обработки сохраняет богатую фактуру дерева, можно подобрать модели любой цветовой гаммы, при желании дерево могут затонировать по вашему вкусу. Деревянные уголки обрабатывают специальным составом, исключая размокание от влаги. Перед тем как сделать свой выбор проконсультируйтесь со специалистами нашей компании, которые помогут Вам сделать правильный выбор модели.



**Кухонный уголок №3 бук**

габаритный размер: 1400x1900 мм.

стол: ... мм.

Обратите внимание на то, что модель может быть укомплектована табуретами с полумягким, жестким сидением.



**Стол "Консул"**

стол: 956x1950x750 мм.



## ОБЕДЕННЫЕ ГРУППЫ

Обеденная группа – это гармоничный комплект мебели, выдержанный по стилю и единству материалов. В это понятие входит стол и посадочные места – стулья, табуреты, скамьи, диван, уголок и другая мягкая мебель. Так с чего же начать? Во-первых, с масштабов. У вас средняя семья и к вам часто заглядывают на чай родные и друзья? Тогда ориентируйтесь на 8 человек – с таким столом сложно прогадать. Даже если вы ведете уединенный образ жизни, для большего комфорта советуем учесть пространство для ещё пары посадочных мест. Площадь стола берется из расчета 60-70 см на персону в ширину и 45 см в глубину. А еще лучше, если он будет раскладной. Во-вторых, обозначаем местоположение обеденной группы. Стол может стоять посередине кухни или быть придвинутым к стене (в таком случае вы теряете 1-2 места). Немного эргономики: оптимальная ширина прямоугольного стола должна равняться 80-105 см, а диаметр круглого – минимум 90 см. Для того чтобы сидящий мог свободно отодвинуть стул и выйти, ему необходимо, по крайней мере, 80 см свободного пространства.



Стол “Классик”, стул “Классик”



Стол “Турин”, стул “Тюльпан”

## ОБЕДЕННЫЕ ГРУППЫ

Обеденная группа – это гармоничный комплект мебели, выдержанный по стилю и единству материалов. В это понятие входит стол и посадочные места – стулья, табуреты, скамьи, диван, уголок и другая мягкая мебель. Так с чего же начать? Во-первых, с масштабов. У вас средняя семья и к вам часто заглядывают на чай родные и друзья? Тогда ориентируйтесь на 8 человек – с таким столом сложно прогадать. Даже если вы ведете уединенный образ жизни, для большего комфорта советуем учесть пространство для ещё пары посадочных мест. Площадь стола берется из расчета 60-70 см на персону в ширину и 45 см в глубину. А еще лучше, если он будет раскладной. Во-вторых, обозначаем местоположение обеденной группы. Стол может стоять посередине кухни или быть придвинутым к стене (в таком случае вы теряете 1-2 места). Немного эргономики: оптимальная ширина прямоугольного стола должна равняться 80-105 см, а диаметр круглого – минимум 90 см. Для того чтобы сидящий мог свободно отодвинуть стул и выйти, ему необходимо, по крайней мере, 80 см свободного пространства.



**Стол “Консул”, стул “Грация”**



**Стол “Венеция”, стул “Венеция”**



## ОБЕДЕННЫЕ ГРУППЫ

Обеденная группа – это гармоничный комплект мебели, выдержанный по стилю и единству материалов. В это понятие входит стол и посадочные места – стулья, табуреты, скамьи, диван, уголок и другая мягкая мебель. Так с чего же начать? Во-первых, с масштабов. У вас средняя семья и к вам часто заглядывают на чай родные и друзья? Тогда ориентируйтесь на 8 человек – с таким столом сложно прогадать. Даже если вы ведете уединенный образ жизни, для большего комфорта советуем учесть пространство для ещё пары посадочных мест. Площадь стола берется из расчета 60-70 см на персону в ширину и 45 см в глубину. А еще лучше, если он будет раскладной. Во-вторых, обозначаем местоположение обеденной группы. Стол может стоять посередине кухни или быть придвинутым к стене (в таком случае вы теряете 1-2 места). Немного эргономики: оптимальная ширина прямоугольного стола должна равняться 80-105 см, а диаметр круглого – минимум 90 см. Для того чтобы сидящий мог свободно отодвинуть стул и выйти, ему необходимо, по крайней мере, 80 см свободного пространства.



**Стол “Валенсия”, стул “Венеция”**



**Стол “Сенатор”, стул “Лотос”**



Решите, какими вы хотите видеть свои стулья: жесткими либо мягкими? И тот, и другой вариант имеет свои преимущества. Одними из важнейших критериев отбора мебели должны являться ее удобство и эстетичность. Обязательно присядьте на стул в магазине. Оцените, удобна ли для вас его высота и положение спинки (угол наклона). При правильно подобранной высоте ваши ноги должны сгибаться под прямым углом, а ступни свободно располагаться на полу. Ширина сиденья тоже важна, особенно если вы подбираете стулья с подлокотниками. Обязательно подумайте о том, сможет ли усесться на ваш новый стул кто-то из полных родственников. Если в семье или среди частых гостей есть очень полные люди, лучше взять стулья без подлокотников. Выбирая стулья нашей компании Вы останетесь довольны неизменно высоким качеством, надежностью, долговечностью и удобством, по адекватным ценам.



**Стул "Император"**

высота: 1110 мм.  
 сиденье (высота): 520 мм.



**Стул "Тюльпан"**

высота: 950 мм.  
 сиденье (высота): 470 мм.



**Стул "Престиж"**

высота: 1050 мм.  
 сиденье (высота): 500 мм.



**Стул "Модерн"**

высота: 960 мм.  
 сиденье (высота): 500 мм.



**Стул "Классик"**

высота: 990 мм.  
 сиденье (высота): 520 мм.



**Стул "Гармония"**

высота: 1100 мм.  
 сиденье (высота): 460 мм.

Стулья :: [www.mebelstm.ru](http://www.mebelstm.ru)



## СТУЛЬЯ, КРЕСЛА

Решите, какими вы хотите видеть свои стулья: жесткими либо мягкими? И тот, и другой вариант имеет свои преимущества. Одними из важнейших критериев отбора мебели должны являться ее удобство и эстетичность. Обязательно присядьте на стул в магазине. Оцените, удобна ли для вас его высота и положение спинки (угол наклона). При правильно подобранной высоте ваши ноги должны сгибаться под прямым углом, а ступни свободно располагаться на полу. Ширина сиденья тоже важна, особенно если вы подбираете стулья с подлокотниками. Обязательно подумайте о том, сможет ли усесться на ваш новый стул кто-то из полных родственников. Если в семье или среди частых гостей есть очень полные люди, лучше взять стулья без подлокотников. Выбирая стулья нашей компании Вы останетесь довольны неизменно высоким качеством, надежностью, долговечностью и удобством, по адекватным ценам.

**СТМ**  
фабрика мебели



**Стул "Венеция"**

высота: 970 мм.  
сиденье (высота): 500 мм.



**Стул "Визит"**

высота: 1050 мм.  
сиденье (высота): 480 мм.



**Стул "Лотос"**

высота: 1000 мм.  
сиденье (высота): 450 мм.



**Стул "Гранд"**

высота: 1050 мм.  
сиденье (высота): 480 мм.



**Стул "Массив 100%"**

высота: 900 мм.  
сиденье (высота): 450 мм.



**Кресло для отдыха**

высота: 970 мм.

Решите, какими вы хотите видеть свои стулья: жесткими либо мягкими? И тот, и другой вариант имеет свои преимущества. Одними из важнейших критериев отбора мебели должны являться ее удобство и эстетичность. Обязательно присядьте на стул в магазине. Оцените, удобна ли для вас его высота и положение спинки (угол наклона). При правильно подобранной высоте ваши ноги должны сгибаться под прямым углом, а ступни свободно располагаться на полу. Ширина сиденья тоже важна, особенно если вы подбираете стулья с подлокотниками. Обязательно подумайте о том, сможет ли усесться на ваш новый стул кто-то из полных родственников. Если в семье или среди частых гостей есть очень полные люди, лучше взять стулья без подлокотников. Выбирая стулья нашей компании Вы останетесь довольны неизменно высоким качеством, надежностью, долговечностью и удобством, по адекватным ценам.



**Стул “Грация”**

высота: 1050 мм.  
 сиденье (высота): 480 мм.

**Стул “Лотос”**

высота: 1000 мм.  
 сиденье (высота): 450 мм.



**Стул “Бильярдный”**

высота: 900 мм.  
 сиденье (высота): 450 мм.



## СТУЛЬЯ, КРЕСЛА

Решите, какими вы хотите видеть свои стулья: жесткими либо мягкими? И тот, и другой вариант имеет свои преимущества. Одними из важнейших критериев отбора мебели должны являться ее удобство и эстетичность. Обязательно присядьте на стул в магазине. Оцените, удобна ли для вас его высота и положение спинки (угол наклона). При правильно подобранной высоте ваши ноги должны сгибаться под прямым углом, а ступни свободно располагаться на полу. Ширина сиденья тоже важна, особенно если вы подбираете стулья с подлокотниками. Обязательно подумайте о том, сможет ли усесться на ваш новый стул кто-то из полных родственников. Если в семье или среди частых гостей есть очень полные люди, лучше взять стулья без подлокотников. Выбирая стулья нашей компании Вы останетесь довольны неизменно высоким качеством, надежностью, долговечностью и удобством, по адекватным ценам.



**Кресло качалка №1**

высота: 900 мм.



**Кресло качалка №2**

высота: 900 мм.



**Кресло качалка №3**

высота: 1050 мм.



**Кресло качалка №4**

высота: 1050 мм.



Великолепный деревянный садовый гарнитур превосходно впишется в общую картину ландшафтного дизайна Вашего приусадебного участка, дома, кафе или ресторана. Ведь филигранно обработанный массив натуральной древесины гармонично будет сочетаться с любым классическим интерьером. Отдав предпочтение деревянным предметам мебели, у Вас больше никогда не возникнет потребность в новом гарнитуре, конечно, если Вы не захотите благоустроить все по-новому. Ведь ни один другой материал не сможет сравниться с деревом по сроку эксплуатации. Мебель на века – именно так можно охарактеризовать деревянные столы, кресла, стулья, предназначенные для приема пищи, чаепития, душевных бесед в кругу семьи и приятных посиделок с родными и близкими.



### Садовый набор “Князь” с эффектом старины

стол: 800x1500...3000 мм.  
лавка (длинна): 1500...2500 мм.  
стул (длина): 1100x550x430 мм.



## САДОВЫЕ НАБОРЫ

Великолепный деревянный садовый гарнитур превосходно впишется в общую картину ландшафтного дизайна Вашего приусадебного участка, дома, кафе или ресторана. Ведь филигранно обработанный массив натуральной древесины гармонично будет сочетаться с любым классическим интерьером. Отдав предпочтение деревянным предметам мебели, у Вас больше никогда не возникнет потребность в новом гарнитуре, конечно, если Вы не захотите благоустроить все по-новому. Ведь ни один другой материал не сможет сравниться с деревом по сроку эксплуатации. Мебель на века – именно так можно охарактеризовать деревянные столы, кресла, стулья, предназначенные для приема пищи, чаепития, душевных бесед в кругу семьи и приятных посиделок с родными и близкими.

**СТМ**  
фабрика мебели



### Садовый набор “100% массив бука”

стол: 900x2000 мм.  
лавка (длинна): 2200 мм.  
стул (длина): 500 мм.



### Садовый набор “Медведь” с эффектом старины

стол: 900x1600...2500 мм.  
лавка (длинна): 1600...2500 мм.  
стул (длина): 500 мм.

Чтобы правильно выбрать стол для кухни, следует прежде всего обратить внимание на его форму. Наиболее оптимальной является покупка прямоугольного кухонного стола, так как его можно поставить вдоль стены и благодаря этому существенно сэкономить пространство в помещении. Кроме того, прямоугольная форма стола способствует размещению за ним наибольшего количества людей, что следует учесть, если вы собираетесь часто устраивать посиделки с друзьями. Если же вы ходите выбрать стол с квадратной столешницей, то следует помнить, что они менее удобны по сравнению с прямоугольными, а середина поверхности стола будет труднодоступной, особенно у столов с большими размерами. В качестве вывода нужно отметить, что если выходите правильно выбрать стол, необходимо учитывать его функциональные возможности, то как он будет вписываться в общий интерьер помещения, материал, из которого он изготовлен, а также его цвет.



### Стол "Венеция"

700x1200x1700 мм.  
800x1300x1800 мм.  
900x1500x2000 мм.  
900x2000x2500 мм.



### Стол раздвижной овальный

800x1300x1800 мм.  
900x1500x2000 мм.  
900x2000x2500 мм.





## СТУЛЬЯ, КРЕСЛА

Решите, какими вы хотите видеть свои стулья: жесткими либо мягкими? И тот, и другой вариант имеет свои преимущества. Одними из важнейших критериев отбора мебели должны являться ее удобство и эстетичность. Обязательно присядьте на стул в магазине. Оцените, удобна ли для вас его высота и положение спинки (угол наклона). При правильно подобранной высоте ваши ноги должны сгибаться под прямым углом, а ступни свободно располагаться на полу. Ширина сиденья тоже важна, особенно если вы подбираете стулья с подлокотниками. Обязательно подумайте о том, сможет ли усесться на ваш новый стул кто-то из полных родственников. Если в семье или среди частых гостей есть очень полные люди, лучше взять стулья без подлокотников. Выбирая стулья нашей компании Вы останетесь довольны неизменно высоким качеством, надежностью, долговечностью и удобством, по адекватным ценам.



**Банкетка**

длина: 1200 мм.  
высота: 520 мм.



**Пуфик**

высота: 780 мм.  
сиденье (высота): 450 мм.



**Вешалка бук 100%**

ширина: 480 мм.  
высота: 1080 мм.

Мебельная фабрика СТМ находится в Отрадненском районе Краснодарского края, в предгорном районе вблизи лесных массивов бука, из породы которого изготавливается наша мебель.

Фабрика СТМ - динамично развивающееся предприятие с 20 летним опытом работы в сфере производства мебели из массива дерева, а также мягкой мебели. Компания регулярно проводит исследования мебельного рынка, на основе которых внедряются наиболее востребованные, и актуальные модели, по конкурентно способным ценам на Российском рынке, ориентированным на долгосрочные деловые отношения. В условиях жесткой конкуренции, мы развиваем уже сложившиеся деловые отношения предлагая нашим партнерам и дилерам наиболее выгодные условия работы, сервисы рассчитанные на долгосрочное сотрудничество. Богатый выбор цветовых вариаций отделки, включает в себя:



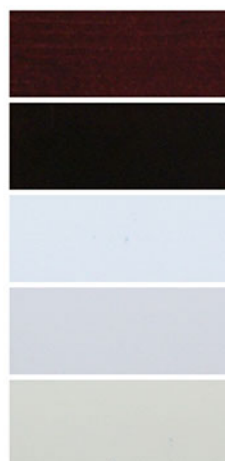
Бук

Ольха

Дуб

Орех

Венге



Вишня

Шоколад

Эмаль белая

Эмаль кремовая

Эмаль слоновая кость





**ПБЮЛ Старцев Е.И.**

**352290, Краснодарский край, Отрадненский район,  
станция Отрадная улица Братская 150 (производство),  
улица Широкая 12а/1 (салон-магазин)**

**тел.: 8 (86144) 3-36-16 (производство)  
8 (86144) 3-54-14 (салон-магазин)**

**e-mail: [mail@mebelstm.ru](mailto:mail@mebelstm.ru)  
[www.mebelstm.ru](http://www.mebelstm.ru)**

**Региональные представители:**

