

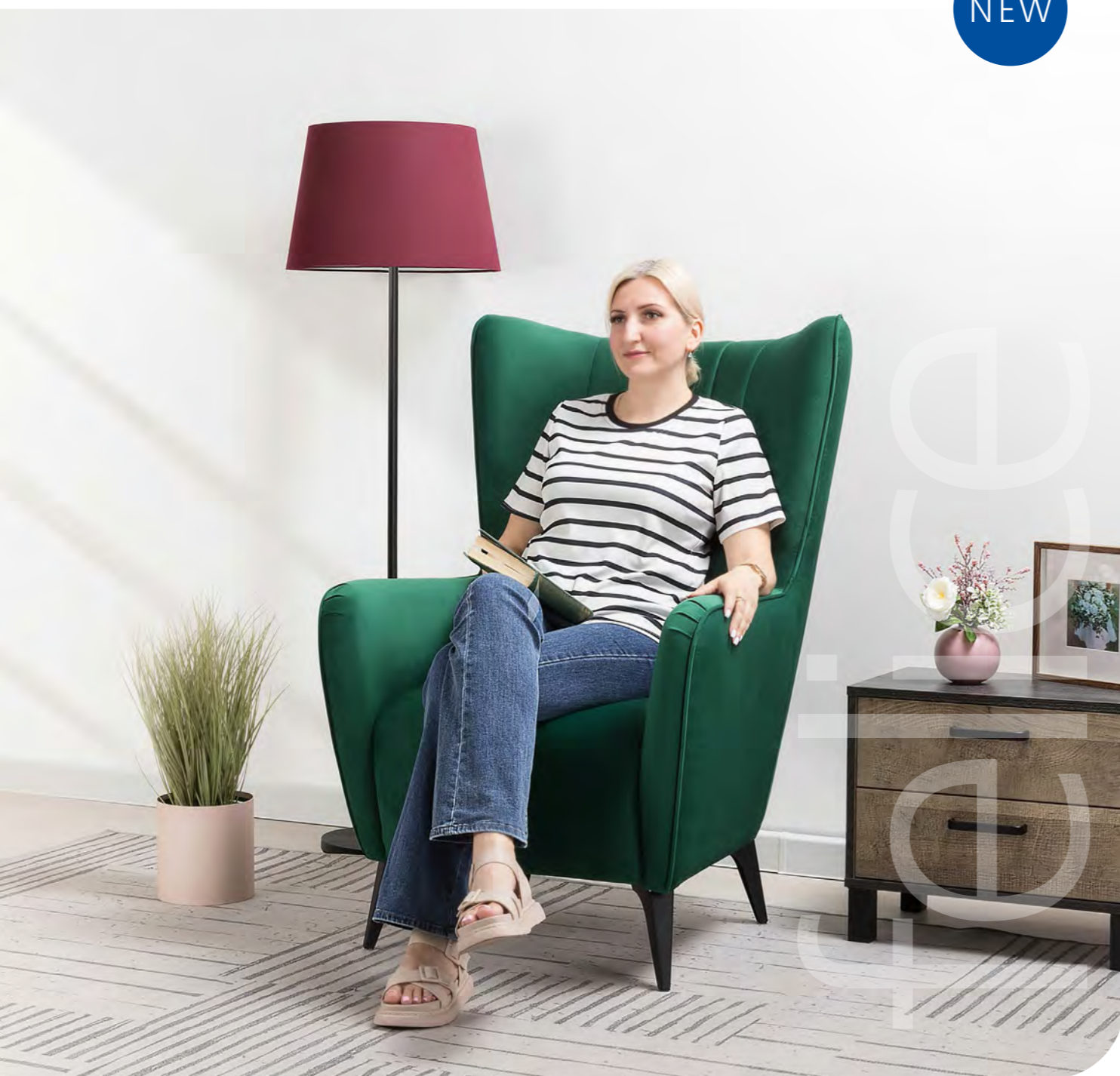




NEW

МЯГКАЯ МЕБЕЛЬ И ИНТЕРЬЕРНЫЕ КРОВАТИ

Феличе Кресло для отдыха	4	Болеро Кресло для отдыха	82
Арно Диван-кровать	6	Черри Кресло для отдыха	84
Арно Кресло для отдыха	10	Ирис Диван-кровать / Кресло для отдыха	86
Арно Диван-кровать угловой	12	Роуз Диван-кровать / Кресло для отдыха	90
Невада Диван-кровать	16	Френсис Диван-кровать	96
Флэш Диван-кровать	20	Френсис Диван-кровать угловой	100
Флэш Кресло для отдыха	24	Дамаск Диван-кровать	104
Элиот Диван-кровать	28	Либерти Кресло для отдыха	108
Нозль Диван-кровать	32	Оскар Кресло для отдыха	110
Наоми Диван-кровать / Кресло для отдыха	36	Френсис Кресло для отдыха	112
Бернис Кресло для отдыха	40	Анита Диван-кровать / Кресло-кровать	114
Фаст (400) Пуф	42	Лео Диван-кровать / Кресло-кровать	118
Алекса Кресло для отдыха	44	Виола Диван-кровать / Кресло-кровать	124
Селеста Кресло для отдыха	46	Мелани (120) Диван-кровать	128
Руди Диван-кровать / Кресло для отдыха	48	Найс (120) Диван-кровать / (85) Диван-кровать ...	132
Плимут Диван-кровать / Кресло для отдыха	52	Милана Интерьерная кровать	138
Лора Диван-кровать	56	Миа Интерьерная кровать	142
Лора Кресло для отдыха / Пуф	60	Мелисса Интерьерная кровать	146
Иветта Диван-кровать	62	Оливия Интерьерная кровать	150
Дилан Диван-кровать / Кресло для отдыха	66	Виды механизмов трансформации	152
Дилан Диван-кровать угловой	70	Состав коллекций	154
Дорис Диван-кровать	74	Спальное место	155
Черри Диван-кровать	78		



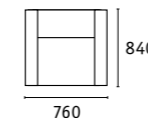
феличе

Классическое каминное кресло в современном прочтении. Элегантное кресло дополнит диван Ноэль или поможет организовать уголок для отдыха в гостиной, спальне или на лоджии. Высокая спинка с поясничной подушкой равномерно распределяет нагрузку на позвоночник, что позволяет качественно отдохнуть и расслабиться

Феличе Кресло для отдыха

Габариты

Д 760 × Г 840 × В 1110 мм
 высота посадки: 470 мм
 глубина сиденья: 460 мм
 высота подлокотников: 170 мм
 внутр. ширина сиденья между подлокотниками:
 в верхних точках подлокотников 480-570 мм,
 у сиденья 410-490 мм



Варианты исполнения

5 артикулов (сочетание тканей только как на фото)

Материалы

- основная ткань: Velutto велюр
- каркас: фанера, брус деревянный, ДСП, ДВП
- наполнение сиденья: ППУ на блоке плоских пружин «змейка»
- наполнитель подушки: крошка ППУ и полиэфирное волокно «шарики»
- опоры: металл, цвет черный, В 170 мм, с ПВХ подпятниками
- задняя стенка: в ткани основы

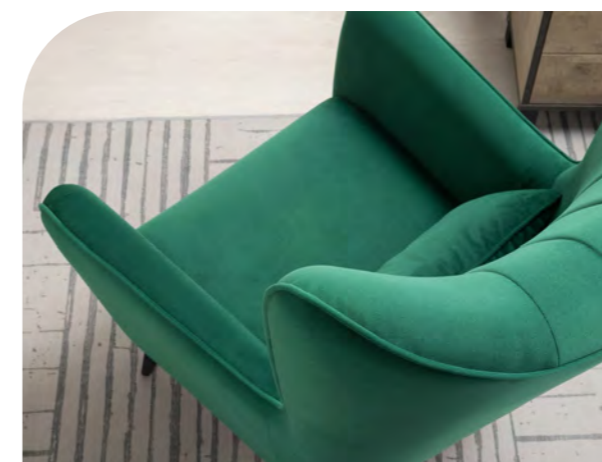
Декор

вертикальная объемная стежка в средней части спинки; кант на спинке, подлокотниках и декоративной подушке

Фото на сайте



Видеообзор



Ткань основы	Характеристики
Velutto	Тип ткани: велюр Состав: полиэстер (PES) 100% Количество циклов стирания: более 60 000 Основные преимущества: <ul style="list-style-type: none"> • высокая износостойкость • легкая чистка • средневывраженный «пальчиковый эффект»



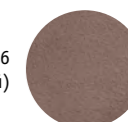
Velutto 55 (терракотовый)



Арт. ТК 527



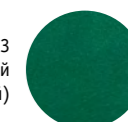
Velutto 36 (шоколадный)



Арт. ТК 528



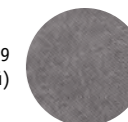
Velutto 33 (темно-зеленый малахитовый)



Арт. ТК 529



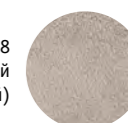
Velutto 19 (темно-серый)



Арт. ТК 530



Velutto 08 (светлый кварцевый серый)



Арт. ТК 531



арно

Представляем коллекцию Арно, состоящую из дивана-еврокнижки, углового дивана и кресла.

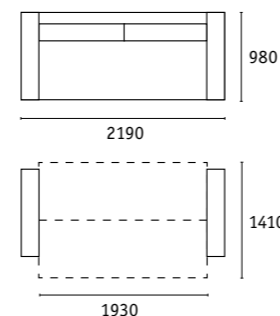
Объемные подушки дивана обеспечивают эргономичную посадку, а ровное спальное место — полноценный ночной отдых

NEW

Арно Диван-кровать

Габариты

сложенный: Д 2190 × Г 980 × В 880 мм
 разложенный: Д 2190 × Г 1440 × В 620 мм
 спальное место: Д 1930 × Ш 1410 мм
 высота посадки: 475 мм
 глубина сиденья: 530 мм
 высота подлокотников от сиденья: 170 мм



Механизм трансформации

Еврокнижка с механизмом раскладки «тик-так»

Бельевой ящик

с перегородкой по центру, размер одного отделения Д 786 × Г 688 × В 120 мм

Варианты исполнения

5 артикулов (сочетание тканей только как на фото)

Материалы

- основная ткань: Лаки велюр
- каркас: фанера, деревянный брус, ДСП, ДВП
- наполнение сиденья: ППУ на блоке плоских пружин «змейка»
- наполнитель подушек: крошка ППУ и полиэфирное волокно «шарики»
- опоры: массив березы, цвет черная эмаль, В 120 мм
- задняя стенка: в ткани основы

Декор

Подушки имеют трапециевидную форму, с утолщением к низу для комфорта посадки. Кант по всему периметру подушек, декоративные утяжки металлическими пуговицами, вертикальная стежка

Диван-кровать Арно можно дополнить креслом для отдыха Арно

Механизм трансформации



Фото на сайте



Видеообзор



Глубокая комфортная посадка



Ровное спальное место в ткани основы



Декоративные подушки в комплекте



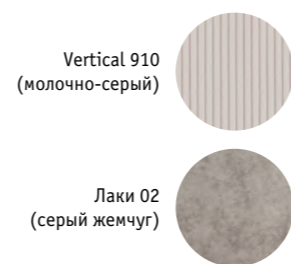
Высокие опоры из натурального дерева



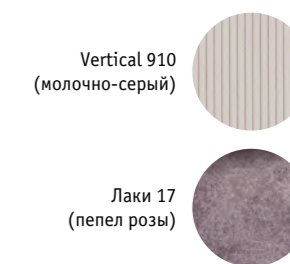
Вместительный бельевой ящик



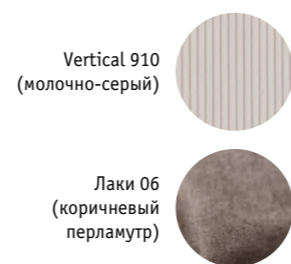
Арт. ТД 563



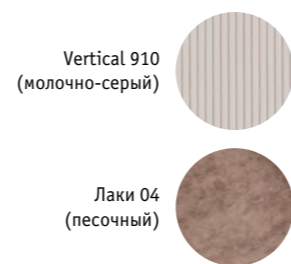
Арт. ТД 567



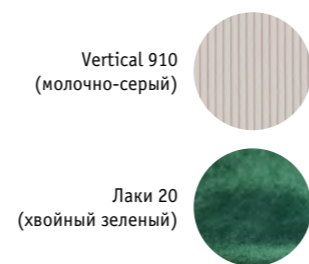
Арт. ТД 564



Арт. ТД 565



Арт. ТД 566



Ткань основы	Характеристики
Лаки	Тип ткани: велюр Состав: полиэстер (PES) 100% Количество циклов истирания: более 50 000 Основные преимущества: <ul style="list-style-type: none"> • высокая износостойкость • легкая чистка



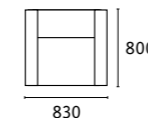
арно

Лаконичное кресло АРНО с комфортной посадкой дополнит современный интерьер. Высокие ножки из массива делают кресло визуально лёгким и уместным в комнате любой площади, а задняя спинка в ткани основы позволит использовать его для зонирования пространства. Модель выполнена в тактильно приятном микровелюре в трендовых расцветках

Арно Кресло для отдыха

Габариты

Д 830 × Г 800 × В 940 мм
 высота посадки: 440 мм
 глубина сиденья: 530 мм
 высота подлокотников: 170 мм
 внутр. ширина сиденья между подлокотниками: 520-550 мм



Варианты исполнения

5 артикулов (сочетание тканей только как на фото)

Материалы

- основная ткань: Лаки велюр
- каркас: фанера, брус деревянный, ДСП, ДВП
- наполнение сиденья: ППУ на блоке плоских пружин «змейка»
- наполнитель подушки: крошка ППУ и полиэфирное волокно «шарики»
- опоры: массив березы, цвет черная эмаль, В 120 мм
- задняя стенка: в ткани основы

Декор

Стежка на внутренней спинке и боковине. Отделочная строчка по сидению. Декоративный кант в тон на подлокотниках и спинке. Изюминку коллекции придают металлические пуговицы на спинке.

Фото на сайте

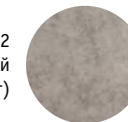


Видеообзор



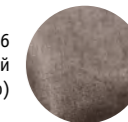
Арт. ТК 563

Лаки 02
(серый жемчуг)



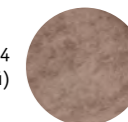
Арт. ТК 564

Лаки 06
(коричневый перламутр)



Арт. ТК 565

Лаки 04
(песочный)



Арт. ТК 566

Лаки 20
(хвойный зеленый)



Арт. ТК 567

Лаки 17
(пепел розы)



Ткань основы	Характеристики
Лаки	Тип ткани: велюр Состав: полиэстер (PES) 100% Количество циклов истирания: более 50 000 Основные преимущества: <ul style="list-style-type: none"> • высокая износостойкость • легкая чистка



арно

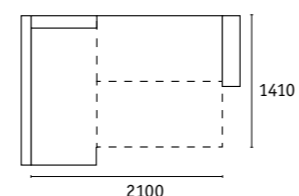
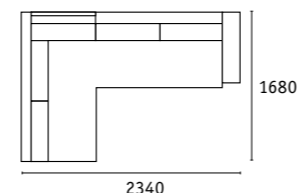
Современный функциональный угловой диван — отличное решение для вечернего отдыха в кругу семьи. Максимальная функциональность при минимальных габаритах: отдых сидя и релакс, широкое спальное место, два бельевых ящика. Может быть дополнен кресло Арно

NEW

Арно Диван-кровать угловой

Габариты

сложенный: Д 2340 × Г 1680 × В 870 мм
 разложенный: Д 2340 × Г 1680 × В 750 мм
 спальное место: Д 2100 × Ш 1410 мм
 высота посадки: 475 мм
 глубина сиденья: 530 мм
 высота подлокотников от сиденья: 170 мм



Механизм трансформации

Еврокнижка с механизмом раскладки «тик-так»

Самостоятельная сборка на любую сторону

Бельевой ящик

в диванной части, с перегородкой по центру, размер одного отделения Д 820 × Г 675 × В 150 мм
 в оттоманке, с перегородкой по центру, размер одного отделения Д 710 × Г 675 × В 150 мм

Варианты исполнения

5 артикулов (сочетание тканей только как на фото)

Материалы

- основная ткань: Лаки (велюр)
- каркас: фанера, деревянный брус, ДСП, ДВП
- наполнение сиденья и спинки: ППУ на блоке плоских пружин «змейка»
- наполнитель подушек: крошка ППУ и полиэфирное волокно «шарики»
- опоры: массив березы, цвет черная эмаль, В 120 мм
- задняя стенка: в ткани основы

Декор

Подушки имеют трапециевидную форму, с утолщением к низу для комфорта посадки. Кант по всему периметру подушек, декоративные утяжки металлическими пуговицами, вертикальная стежка

Диван-кровать Арно угловой можно дополнить креслом для отдыха Арно

Механизм трансформации



Фото на сайте



Видеообзор



Стильный дизайн



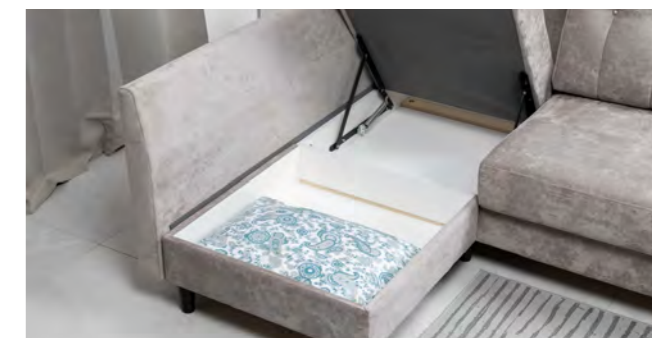
Ровное спальное место в ткани основы



Задняя стенка дивана выполнена в ткани основы



Высокие опоры из натурального дерева



Два вместительных бельевых ящика в оттоманке и в диванной части



Арт. ТД 563

Vertical 910
(молочно-серый)



Лаки 02
(серый жемчуг)



Арт. ТД 567

Vertical 910
(молочно-серый)



Лаки 17
(пепел розы)



Арт. ТД 564

Vertical 910
(молочно-серый)



Лаки 06
(коричневый перламутр)



Арт. ТД 565

Vertical 910
(молочно-серый)



Лаки 04
(песочный)



Арт. ТД 566

Vertical 910
(молочно-серый)



Лаки 20
(хвойный зеленый)



Ткань основы	Характеристики
Лаки	Тип ткани: велюр Состав: полиэстер (PES) 100% Количество циклов стирания: более 50 000 Основные преимущества: <ul style="list-style-type: none"> • высокая износостойкость • легкая чистка

NEW



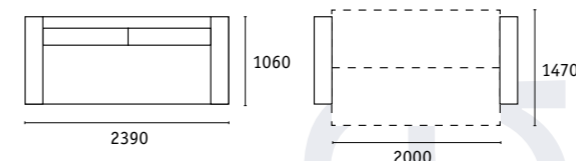
Невада

Благодаря сочетанию двух пружинных блоков в основании сиденья диван-кровать Невада будет радовать вас неизменным комфортом долгие годы. Объемная квадратная стежка подчеркивает мягкость. Выберите свой вариант обивки – акцентный или нейтральный

Невада Диван-кровать

Габариты

сложенный: Д 2390 × Г 1060 × В 960 мм
 разложенный: Д 2390 × Г 1470 × В 690 мм
 спальное место: Д 2000 × Ш 1470 мм
 высота посадки: 470 мм
 глубина сиденья: 570 мм
 высота подлокотников от сиденья: 230 мм



Механизм трансформации

Еврокнижка с механизмом раскладки «тик-так»

Бельевой ящик

с перегородкой по центру (2 отделения), размер одного отделения Д 815 × Г 688 × В 150 мм

Варианты исполнения

5 артикулов (сочетание тканей только как на фото)

Материалы

- основная ткань: Vendetta велюр
- каркас: фанера, деревянный брус, ДСП, ДВП, ЛДСП, ДВПо
- наполнение сиденья: ППУ на независимом пружинном блоке и на блоке плоских пружин «змейка»
- наполнитель подушек: крошка ППУ и полиэфирное волокно «шарики», съемные чехлы приспанных подушек
- опоры: массив березы, цвет черная эмаль, В 100 мм
- задняя стенка: в ткани основы

Декор

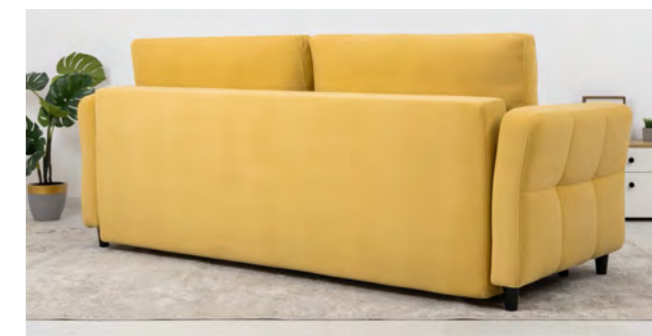
Ровная отстрочка по всему периметру сиденья и стежка создающая эффект пышности выделенных форм. Подлокотники прямые с изгибом в наружные стороны, с выраженной стежкой по лицевой стороне. Стежка на посадочной части дивана



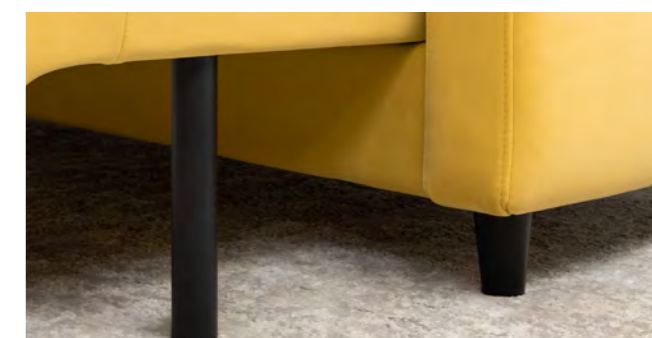
Стильный дизайн



Ровное спальное место в ткани основы



Задняя стенка дивана выполнена в ткани основы



Высокие опоры



Вместительный бельевой ящик

Механизм трансформации



Фото на сайте



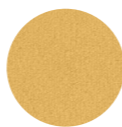
Видеообзор





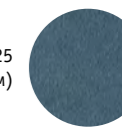
арт. ТД 568

Vendetta 12
(горчичный)



арт. ТД 572

Vendetta 25
(синий деним)



арт. ТД 569

Vendetta 2
(кремовый)



арт. ТД 570

Vendetta 4
(латте)



арт. ТД 571

Vendetta 11
(графитовый серый)



Ткань основы	Характеристики
Vendetta	Тип ткани: велюр Состав: полиэстер (PES) 100% Количество циклов стирания: более 50 000 Основные преимущества: <ul style="list-style-type: none"> • легкая чистка и уход • дышащий • износостойкость



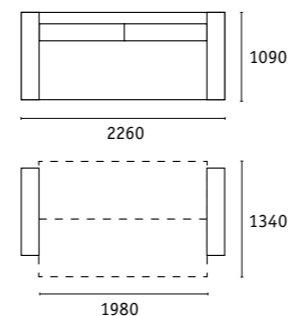
ФЛЭШ

Стильный современный диван Флэш – сочетание функциональности и комфорта. При трансформации в кровать не требует отодвигания от стены. Может быть дополнен креслом Флэш

Флэш Диван-кровать

Габариты

сложенный: Д 2260 × Г 1090 × В 920 мм
 разложенный: Д 2260 × Г 1340 × В 750 мм
 спальное место: Д 1980 × Ш 1340 мм
 высота посадки: 445 мм
 глубина сиденья: 600 мм
 высота подлокотников от сиденья: 150-300 мм



Механизм трансформации

Книжка с 0-стеной

Бельевой ящик

с перегородкой по центру, размер одного отделения Д 890 × Г 840 × В 140 мм

Варианты исполнения

5 артикулов (сочетание тканей только как на фото)

Материалы

- основная ткань: Greta велюр
- каркас: фанера, деревянный брус, ДСП, ДВП
- наполнение сиденья: ППУ на блоке плоских пружин «змейка»
- наполнитель подушек: крошка ППУ и полиэфирное волокно «шарики», съемные чехлы приспанных подушек
- опоры: круглые регулируемые, цвет черный, В 60 мм, Д 40 мм
- задняя стенка в технической ткани

Декор

Подлокотники с выраженным контрастным кантом по внешнему контуру изделия. Декоративные подушки оформлены декоративной отстрочкой «зигзаг»



Глубокая комфортная посадка



Ровное спальное место в ткани основы



Дополнительные комфортные мягкие подушки



Черная регулируемая круглая опора



Вместительный бельевой ящик

Механизм трансформации



Фото на сайте



Видеообзор





арт. ТД 553



арт. ТД 557



арт. ТД 554



арт. ТД 555



арт. ТД 556



Ткань основы	Характеристики
Greta	Тип ткани: велюр Состав: полиэстер (PES) 100% Плотность ткани: 330 г/кв м Количество циклов истирания: более 60 000 Основные преимущества: <ul style="list-style-type: none"> • высокая износостойкость • легкая чистка



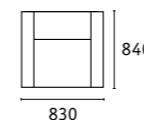
ФЛЭШ

Небольшое, удивительно комфортное кресло для приятного расслабляющего отдыха. Мягкие декоративные складки на спинке подчеркивают бархатистость и плотность ткани

Флэш Кресло для отдыха

Габариты

- Д 830 × Г 840 × В 760 мм
- высота посадки: 455 мм
- глубина сиденья: 560 мм
- высота подлокотников: 200 мм
- внутр. ширина сиденья между подлокотниками: 490-680 мм



Варианты исполнения

9 артикулов (сочетание тканей только как на фото)

Материалы

- основная ткань: Greta велюр (арт. ТК 553, ТК 554, ТК 555, ТК 556), Гулати велюр (арт. ТК 573, ТК 574, ТК 575, ТК 576)
- каркас: фанера, брус деревянный, ДСП, ДВП
- наполнение сиденья: ППУ на блоке плоских пружин «змейка»
- наполнитель подушки: крошка ППУ и полиэфирное волокно «шарики»
- опоры: пластик, цвет черный, В 35 мм
- задняя стенка: в ткани основы

Декор

Свободная посадка чехла на лицевой части спинки



Свободная посадка чехла на лицевой части спинки



FLASH

Фото на сайте



Видеообзор



Видеообзор 2



Ткань основы	Характеристики
Greta	Тип ткани: велюр Состав: полиэстер (PES) 100% Плотность ткани: 330 г/кв м Количество циклов истирания: более 60 000 Основные преимущества: <ul style="list-style-type: none"> • высокая износостойкость • легкая чистка
Гулати	Тип ткани: велюр Состав: полиэстер (PES) 100% Количество циклов истирания: более 20 000 Основные преимущества: <ul style="list-style-type: none"> • нежный, бархатистый материал • высокая износостойкость • легкая чистка • супермягкость



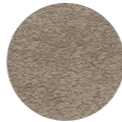
арт. ТК 553

Greta Bone
(слоновая кость)



арт. ТК 554

Greta Stone
(серо-коричневый)



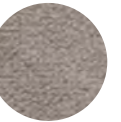
арт. ТК 573

Гулати 03
(латте)



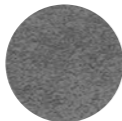
арт. ТК 574

Гулати 04
(серо-коричневый)



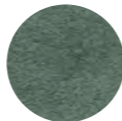
арт. ТК 555

Greta Grafit
(серый)



арт. ТК 556

Greta Jade
(светлый
хвойно-зеленый)



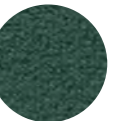
арт. ТК 575

Гулати 09
(горчичный)



арт. ТК 576

Гулати 11
(хвойный зеленый)



арт. ТК 557

Greta Java
(серо-розовый)



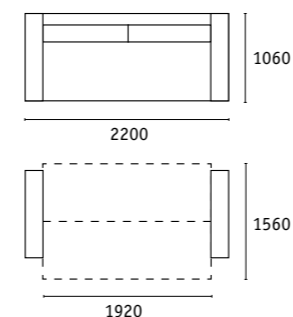
NEW



Элиот Диван-кровать

Габариты

сложенный: Д 2200 × Г 1060 × В 910 мм
 разложенный: Д 2180 × Г 1585 × В 650 мм
 спальное место: Д 1920 × Ш 1560 мм
 высота посадки: 460 мм
 глубина сиденья до приспинной подушки: 560 мм
 высота подлокотников от сиденья: 200 мм



Механизм трансформации

Выкатная еврокнижка

Бельевой ящик

с перегородкой по центру,
 размер одного отделения Д 920 × Г 670 × В 250 мм

Варианты исполнения

4 артикула (сочетание тканей только как на фото)

Материалы

- основная ткань: Гулати велюр
- каркас: фанера, деревянный брус, ДСП, ДВП
- наполнение сиденья: ППУ на блоке независимых пружин
- наполнитель подушек: крошка ППУ и полиэфирное волокно «шарики», съемные чехлы приспинных подушек
- опоры: пластик, цвет черный, В 25 мм
- задняя стенка: в ткани основы

Декор

Формы дивана подчеркнуты мягким объемным кантом



Глубокая комфортная посадка



Ровное спальное место в ткани основы



Задняя стенка дивана выполнена в ткани основы



Вместительный бельевой ящик

ЭЛИОТ

Комфортный мягкий диван с глубокой посадкой.
 Легко раскладывается, отличная альтернатива двуспальной кровати шириной 1600 мм

Механизм трансформации



Фото на сайте



Видеообзор





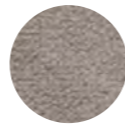
арт. ТД 441

Гулати 03
(латте)



арт. ТД 442

Гулати 04
(серо-коричневый)



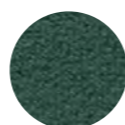
арт. ТД 443

Гулати 09
(горчичный)



арт. ТД 444

Гулати 11
(хвойный зеленый)



Элиот



Ткань основы	Характеристики
Гулати	Тип ткани: велюр
	Состав: полиэстер (PES) 100%
	Количество циклов истирания: более 20 000
	Основные преимущества:
	<ul style="list-style-type: none"> • нежный, бархатистый материал • высокая износостойкость • легкая чистка • супермягкость

NEW



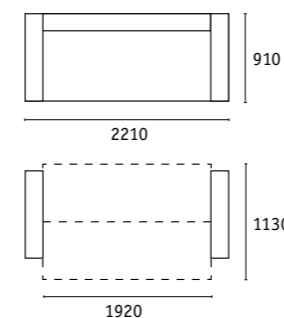
НОЭЛЬ

Стильный компактный диван-книжка для современных интерьеров. Дополнит гостиную, сэкономит место в гостевой, сделает уютным и функциональным кабинет или офис

Ноэль Диван-кровать

Габариты

сложенный: Д 2210 × Г 910 × В 860 мм
 разложенный: Д 2210 × Г 1130 × В 690 мм
 спальное место: Д 1920 × Ш 1130 мм
 высота посадки: 460 мм
 глубина сиденья: 590 мм
 высота подлокотников от сиденья: 150-220 мм



Механизм трансформации

Книжка

Бельевой ящик

с перегородкой по центру,
 размер одного отделения Д 740 × Г 885 × В 100 мм

Варианты исполнения

5 артикулов (сочетание тканей только как на фото)

Материалы

- основная ткань: Velutto велюр
- каркас: фанера, деревянный брус, ДСП, ДВП
- наполнение сиденья и спинки: ППУ на блоке плоских пружин «змейка»
- наполнитель подушек: крошка ППУ и полиэфирное волокно «шарики»
- опоры: металл, цвет черный, В 160 мм
- задняя стенка в технической ткани

Декор

Контрастный кант на сиденье и подлокотниках,
 выраженные защипы на скругленных торцах
 подлокотников, декоративные подушки
 с двойной отстрочкой



Стильный дизайн



Ровное спальное место в ткани основы



Декоративные подушки в комплекте



Высокие металлические опоры



Вместительный бельевой ящик

Механизм трансформации



Фото на сайте



Видеобзор

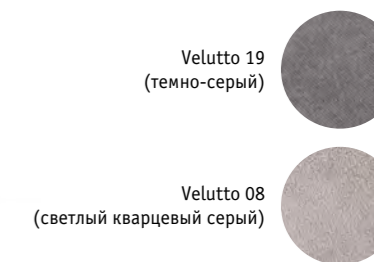




арт. ТД 445



арт. ТД 449



арт. ТД 446



арт. ТД 447



арт. ТД 448



Ткань основы	Характеристики
Velutto	Тип ткани: велюр
	Состав: полиэстер (PES) 100%
	Количество циклов истирания: более 60 000
	Основные преимущества:
	<ul style="list-style-type: none"> • высокая износостойкость • легкая чистка • средневывраженный «пальчиковый эффект»



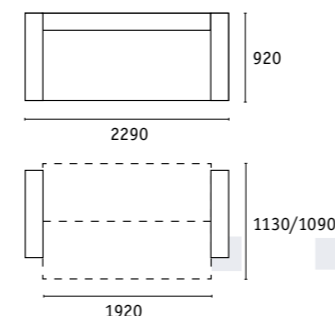
НАОМИ

Диван-кровать Наоми – оптимальное решение для квартиры, дачи, офиса, дома и студии. Главное его преимущество – многофункциональность. Днем это зона отдыха, где можно встретить гостей, посидеть перед телевизором, поиграть с детьми, а ночью его легко превратить в место для сна. Можно дополнить креслом Наоми

Наоми Диван-кровать

Габариты

сложенный: Д 2290 × Г 920 × В 880 мм
 спальное место: Д 1920 × Ш 1130/1090 мм
 по скруглению спинки
 высота посадки: 470 мм
 глубина сиденья: 590 мм
 высота спинки до верха приспинной подушки: 410 мм
 высота подлокотников от сиденья: 220 мм



Механизм трансформации

Книжка

Бельевой ящик

с перегородкой по центру,
 размер одного отделения Д 740 × Г 885 × В 100 мм

Варианты исполнения

3 артикула (сочетание тканей только как на фото)

Материалы

- основная ткань: Бордо шенилл
- каркас: фанера, деревянный брус, ДСП, ДВП
- наполнение сиденья: ППУ на блоке плоских пружин «змейка»
- наполнитель подушек: крошка ППУ и полиэфирное волокно «шарики», съемные чехлы декоративных подушек, 4 шт.
- опоры: металл, цвет черный, В 165 мм, с ПВХ подпятниками
- задняя стенка: в ткани основы



Механизм трансформации



Фото на сайте



Видеообзор



Глубокая комфортная посадка



Ровное спальное место в ткани основы



Задняя стенка дивана выполнена в ткани основы



Высокие металлические опоры



Вместительный бельевой ящик



арт. ТД 480

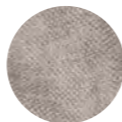


Арт. ТК 480

Оригами
аквамарин
(лазурный)



Бордо 02
(серо-бежевый)



арт. ТД 481

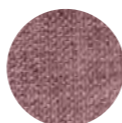


Арт. ТК 481

Оригами
брайт берри
(ягодный)



Бордо 05
(приглушенный
пурпурный)



арт. ТД 482



Арт. ТК 482

Микс шадес
грей (серый)



Бордо 10
(графитовый
серый)



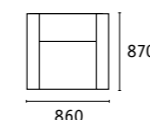
Ткань основы	Характеристики
Бордо	Тип ткани: шенилл Состав: полиэстер (PES) 100% Количество циклов истирания: более 50 000 Основные преимущества: <ul style="list-style-type: none"> • высокая износостойкость • легкая чистка • дышащий материал



Наоми Кресло для отдыха

Габариты

Д 860 × Г 870 × В 800 мм
 высота посадки: 470 мм
 глубина сиденья до спинки: 600 мм
 высота подлокотников от сиденья: 170 мм
 внутр. ширина сиденья между подлокотниками:
 460-560 мм



Варианты исполнения

3 артикула (сочетание тканей только как на фото)

Материалы

- основная ткань: Бордо шенилл
- каркас: фанера, деревянный брус, ДСП, ДВП
- наполнение сиденья: ППУ на блоке плоских пружин «змейка»
- наполнитель подушек: крошка ППУ и полиэфирное волокно «шарики», съемные чехлы декоративных подушек
- опоры: металл, цвет черный, В 165 мм, с ПВХ подпятниками
- задняя стенка: в ткани основы

Фото на сайте



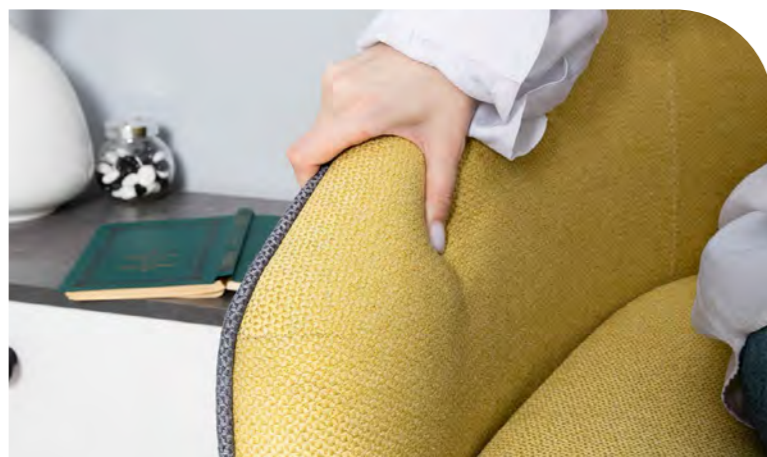
Видеообзор





бернис

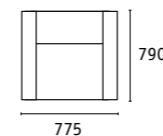
Комфортное кресло с удобной посадкой дополнит интерьерное решение в современном стиле. Его модный и актуальный дизайн, плавные геометрические формы выгодно подчеркнут любой интерьер. Кресло станет уютным дополнением для гостиной, детской и для кухни-столовой



Бернис Кресло для отдыха

Габариты

Д 775 × Г 790 × В 850 мм
 высота посадки: 450 мм
 глубина сиденья: 480 мм
 высота спинки: 400 мм
 внутр. ширина сиденья между подлокотниками: 530-590



Варианты исполнения

6 артикулов (сочетание тканей только как на фото)

Материалы

- основная ткань: Сага рогожка
- каркас: фанера, деревянный брус, ДСП
- наполнение сиденья: ППУ на трехполосной резиновой ленте
- наполнитель подушки: крошка ППУ и полиэфирное волокно «шарики»
- опоры: металл, цвет черный, В 165 мм, с ПВХ подпятниками



Фото на сайте



Видеообзор



арт. ТК 447

Сага дарк грей (темно-серый)

Сага еллоу (желтый)



арт. ТК 448

Сага океан (темно-зеленый)

Сага дарк грей (темно-серый)



арт. ТК 449

Сага браун (бронзовый)

Сага латте (молочный кофейный)

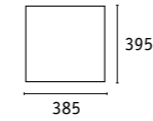
Ткань основы	Характеристики
Сага	Тип ткани: рогожка Состав: полиэстер (PES) 100% Количество циклов стирания: более 40 000 Основные преимущества: <ul style="list-style-type: none"> • высокая износостойкость • легкая чистка



Фаст (400) Пуф

Габариты

Д 385 × Г 395 × В 440 мм



Варианты исполнения

3 артикула (сочетание тканей только как на фото)

Материалы

- основная ткань: Сага рогожка
- каркас: ДСП, ЛДСП
- наполнение сиденья: ППУ на жестком основании
- опоры: пластик, цвет черный, В 25 мм

2 кармашка для хранения мелочей на противоположных гранях пуфа

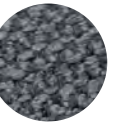
Фото на сайте



Видеобзор



Сага дарк грей (темно-серый)



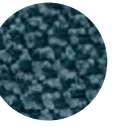
Сага еллоу (желтый)



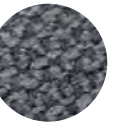
арт. ТП 447



Сага океан (темно-зеленый)



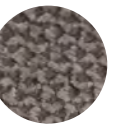
Сага дарк грей (темно-серый)



арт. ТП 448



Сага браун (бронзовый)



Сага латте (молочный кофейный)



арт. ТП 449

фаст

Пуф Фаст (400) – функциональное интерьерное решение.

Боковые карманы позволяют удобно хранить небольшие предметы и станут отличным местом для пультов управления, настольной книги или недочитанной газеты.

Имеет полноценное посадочное место. Без короба для хранения.

Устойчивый, имеет полноценное посадочное место



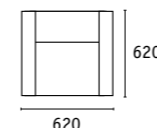
Ткань основы	Характеристики
Сага	Тип ткани: рогожка Состав: полиэстер (PES) 100% Количество циклов истирания: более 40 000 Основные преимущества: <ul style="list-style-type: none"> • высокая износостойкость • легкая чистка



Алекса Кресло для отдыха

Габариты

Д 620 × Г 620 × В 840 мм
 высота посадки: 440 мм
 глубина сиденья: 440 мм
 высота спинки: 400 мм
 внутр. ширина сиденья между подлокотниками: 470 мм



Варианты исполнения

3 артикула (сочетание тканей только как на фото)

Материалы

- основная ткань: Сага рогожка (арт. ТК 467), Apollo рогожка (арт. ТК 478, ТК 479)
- каркас: гнуклееная фанера, ДСП, ККС
- наполнение сиденья: ППУ на трехполосной резиновой ленте
- опоры: массив березы, натуральное дерево, В 250 мм, с фетровыми подпятниками

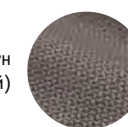
Фото на сайте



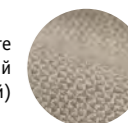
Видеобзор



Сага браун
(бронзовый)



Сага латте
(молочный
кофейный)



арт. ТК 467



Apollo grey
(серый)



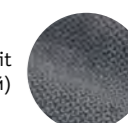
Apollo yellow
(горчичный)



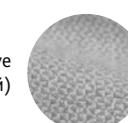
арт. ТК 478



Apollo grafit
(темно-серый)



Apollo dove
(серебристый серый)



арт. ТК 479

алекса

Комфортное кресло с удобной посадкой дополнит интерьерное решение в современном стиле. Его модный и актуальный дизайн, плавные геометрические формы выгодно подчеркнут любой интерьер. Кресло станет уютным дополнением для гостиной, детской и для кухни-столовой



Кресло Алекса выполнено в сочетании двух тканей. Кант, пуговицы на спинке и наружная сторона спинки и подлокотников выполнена в контрастном компаньоне

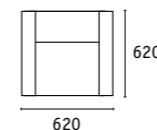
Ткань основы	Характеристики
Сага	Тип ткани: рогожка
	Состав: полиэстер (PES) 100%
Сага	Количество циклов истирания: более 40 000
	Основные преимущества:
	• высокая износостойкость
	• легкая чистка
	• цветоустойчивость
Apollo	Тип ткани: рогожка
	Состав: полиэстер (PES) 100%
Apollo	Количество циклов истирания: более 40 000
	Основные преимущества:
	• высокая износостойкость
	• легкая чистка
	• цветоустойчивость



Селеста Кресло для отдыха

Габариты

Д 620 × Г 620 × В 870 мм
 высота посадки: 490 мм
 глубина сиденья: 460 мм
 высота подлокотников: 205 мм
 внутр. ширина сиденья между подлокотниками: 470 мм



Варианты исполнения

2 артикула (сочетание тканей только как на фото)

Материалы

- основная ткань: Нарру велюр
- каркас: фанера, ЛДСП, ДСП
- основание: ППУ на трехполосной ленте
- опоры: массив березы, цвет черная эмаль, В 300 мм, с фетровыми подпятниками

Декор

Декоративный кант по внешним контурам подлокотников, спинки. Две утяжки с пуговицами на спинке сиденья

Фото на сайте



Видеообзор



арт. ТК 476

- Нарру 927 (графитово-серый)
- Лофт 1 рогожка (ромб бело-серый)
- Нарру 900 (серебристый серый)



арт. ТК 477

- Нарру 927 (графитово-серый)
- Лофт 8 рогожка (ромб серо-синий)
- Нарру 560 (горчичный)

селеста

Компактное легкое кресло Селеста рекомендуется столовую к обеденному столу, в гостиную. Удобная высокая посадка при минимальных габаритах



Кресло Селеста выполнено в сочетании трех тканей. Кант и пуговицы на спинке выполнены в контрастном компаньоне. Наружная сторона спинки и подлокотников выполнена в контрастном компаньоне с орнаментом

Ткань основы	Характеристики
Нарру	Тип ткани: велюр
	Состав: полиэстер (PES) 100%
	Количество циклов истирания: более 40 000
	Основные преимущества:
	<ul style="list-style-type: none"> • фактурный велюр с мягкой поверхностью, имитирующей шинилл • долго сохраняет свой вид и характеристики • не выцветает



рудди

Современная еврокнижка с ярким дизайном и надежным механизмом трансформации на каждый день. Удобное место отдыха днем и комфортное спальное место для двух человек ночью. Можно дополнить креслом Руди

Механизм трансформации



Фото на сайте



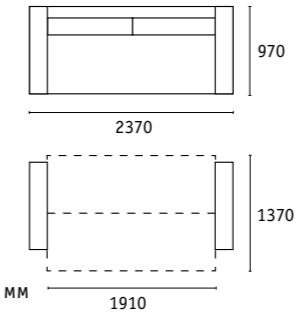
Видеообзор



Руди Диван-кровать

Габариты

сложенный:
Д 2370 × Г 970 × В 910 мм
разложенный:
Д 2370 × Г 1370 × В 650 мм
спальное место:
Д 1910 × Ш 1370 мм
высота посадки: 470 мм
глубина сиденья до приспинной подушки: 530 мм
высота подлокотников от сиденья: 180 мм



Механизм трансформации

Еврокнижка с механизмом раскладки «тик-так»

Бельевой ящик

с перегородкой по центру, размер одного отделения Д 786 × Г 688 × В 120 мм

Варианты исполнения

5 артикулов (сочетание тканей только как на фото)

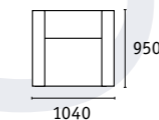
Материалы

- основная ткань: Аляска велюр
- каркас: фанера, деревянный брус, ДСП, ДВП и ЛДСП, ДВПО
- наполнение сиденья: ППУ на блоке плоских пружин «змейка»
- наполнитель подушек: крошка ППУ и полиэфирное волокно «шарики», съемные чехлы приспинных подушек
- опоры: металл, цвет черный, В 150 мм
- задняя стенка: в ткани основы

Руди Кресло для отдыха

Габариты

Д 1040 × Г 950 × В 930 мм
высота посадки: 500 мм
глубина сиденья: 570 мм
высота спинки до верха приспинной подушки: 440 мм



Варианты исполнения

5 артикулов (сочетание тканей только как на фото)

Материалы

- основная ткань: Аляска велюр
- каркас: фанера, деревянный брус, ДСП и ДВП
- наполнение сиденья: ППУ на блоке плоских пружин «змейка»
- наполнитель подушек: крошка ППУ и полиэфирное волокно «шарики», съемные чехлы приспинных подушек
- опоры: металл, цвет черный, В 150 мм

Фото на сайте



Видеообзор



Глубокая комфортная посадка



Ровное спальное место в ткани основы



Задняя стенка дивана выполнена в ткани основы



Высокие опоры



Вместительный бельевой ящик



арт. ТД 460



арт. ТК 460

Аляска
Эш
(светло-серый)



арт. ТД 464



арт. ТК 464

Аляска
Слейт
(синий)

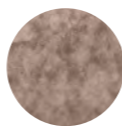


арт. ТД 461



арт. ТК 461

Аляска
Беж
(бежевый)



арт. ТД 462



арт. ТК 462

Аляска
Димроуз
(сиреневый)



арт. ТД 463



арт. ТК 463

Аляска
Мустард
(горчичный)



Ткань основы	Характеристики
Аляска	Тип ткани: велюр Состав: полиэстер (PES) 100% Количество циклов истирания: более 50 000 Основные преимущества: <ul style="list-style-type: none"> • высокая износостойкость • легкая чистка • без «пальчикового эффекта»



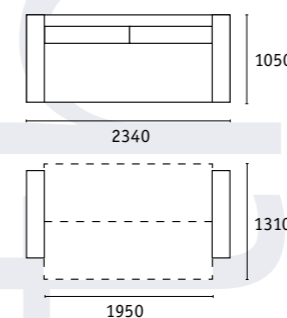
ПЛИМУТ

Плимут – современный диван с комфортной посадкой. Удачно впишется в любой современный интерьер благодаря универсальному дизайну и трендовым цветам обивки. При разложении не требует отодвигания от стены. Обеспечит полноценным ровным спальным местом двух человек. Выполнен в модном мягком велюре оригинальной фактуры. Может быть дополнен креслом Плимут

Плимут Диван-кровать

Габариты

сложенный:
Д 2340 × Г 1050 × В 910 мм
разложенный:
Д 2340 × Г 1310 × В 600 мм
спальное место:
Д 1950 × Ш 1310 мм
высота посадки: 470 мм
глубина сиденья: 500 мм
высота подлокотников
от сиденья: 180 мм



Механизм трансформации

Книжка с 0-стеной

Бельевой ящик

с перегородкой по центру,
размер одного отделения Д 890 × Г 840 × В 200 мм

Варианты исполнения

5 артикулов (сочетание тканей только как на фото)

Материалы

- основная ткань: Романс велюр
- каркас: фанера, деревянный брус, ДСП, ЛДСП, ДВП
- наполнение сиденья: ППУ на блоке плоских пружин «змейка»
- наполнитель подушек: крошка ППУ и полиэфирное волокно «шарики», съемные чехлы приспинных подушек
- опоры: пластик, цвет коричневый, В 80 мм
- царга обита кожзамом (Марвел шоколад)
- задняя стенка в технической ткани

Механизм трансформации



Фото на сайте



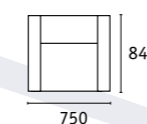
Видеообзор



Плимут Кресло для отдыха

Габариты

Д 770 × Г 880 × В 920 мм
высота посадки: 450 мм
глубина сиденья: 520 мм



Варианты исполнения

5 артикулов (сочетание тканей только как на фото)

Материалы

- основная ткань: Романс велюр
- каркас: фанера, деревянный брус, ДСП и ДВП
- наполнение сиденья: ППУ на блоке плоских пружин «змейка»
- опоры: пластик, спереди В 200 мм, сзади В 180 мм, цвет коричневый
- царга обита кожзамом (Марвел шоколад)

Фото на сайте



Видеообзор



Глубокая комфортная посадка



Ровное спальное место в ткани основы



Задняя стенка дивана выполнена в технической ткани



Высокие опоры



Вместительный бельевой ящик

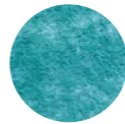


арт. ТД 376



арт. ТК 376

Романс атлантик (атлантический зеленый)

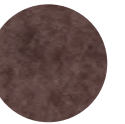


арт. ТД 380



арт. ТК 380

Романс ява (темно-фиолетовый)



арт. ТД 378



арт. ТК 378

Романс пелл (галечный серый)



арт. ТД 377



арт. ТК 377

Романс грей (серый)

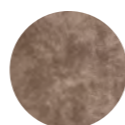


арт. ТД 379



арт. ТК 379

Романс шоколад (молочный шоколад)



Ткань основы	Характеристики
Романс	Тип ткани: велюр Состав: полиэстер (PES) 100% Количество циклов истирания: более 100 000 Основные преимущества: <ul style="list-style-type: none"> • супермягкость, цветоустойчивость • высокая износостойкость, легкая чистка, устойчивость к зацепам • «дышащая» ткань



SCANDI
collection

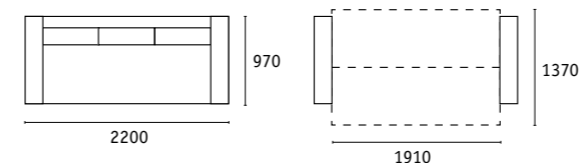
лора

Скругленные формы мебельной линейки Лора эргономично впишутся в пространство вашего дома, поддержат любой современный интерьер. Комплект состоит из прямого и углового диванов, кресла для отдыха и пуфа

Лора Диван-кровать

Габариты

сложенный: Д 2200 × Г 970 × В 850 мм
 разложенный: Д 2200 × Г 1370 × В 610 мм
 спальное место: Д 1910 × Ш 1370 мм
 высота посадки: 460 мм
 глубина сиденья до приспинной подушки: 560 мм
 высота спинки до верха приспинной подушки: 420 мм
 высота подлокотников от сиденья: 170 мм



Механизм трансформации

Еврокнижка с механизмом раскладки «тик-так»

Бельевой ящик

с перегородкой по центру, размер одного отделения Д 786 × Г 688 × В 120 мм

Варианты исполнения

6 артикулов (сочетание тканей только как на фото)

Материалы

- основная ткань: Ультра велюр
- каркас: фанера, деревянный брус, ДСП, ДВП, ЛДСП, ДВПО
- наполнение сиденья: ППУ на блоке плоских пружин «змейка»
- наполнитель подушек: крошка ППУ и полиэфирное волокно «шарики», съемные чехлы приспинных подушек
- опоры: массив березы, цвет натуральное дерево, В 120 мм
- задняя стенка: в ткани основы

Декор

Кант на торцах приспинных подушек, сиденья и подлокотников. Защипы на сиденье и приспинных подушках. Две декоративные подушки-валика с защипами.

Диван-кровать Лора можно дополнить креслом для отдыха Лора и пуфом Лора

Механизм трансформации



Фото на сайте



Видеобзор



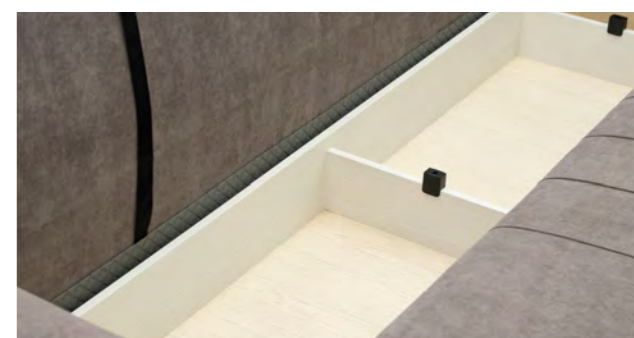
Ровное спальное место в ткани основы



Задняя стенка дивана выполнена в ткани основы



Опоры из натурального дерева (массив березы)



Вместительный бельевой ящик



арт. ТД 327



арт. ТК 327

Ультра беж
(песочный)

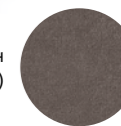


арт. ТД 331



арт. ТК 331

Ультра стоун
(серо-коричневый)

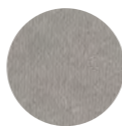


арт. ТД 328



арт. ТК 328

Ультра дав
(серебристый
серый)



арт. ТД 332



арт. ТК 332

Ультра терра
(кирпичный)

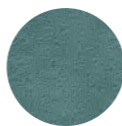


арт. ТД 329



арт. ТК 329

Ультра мент
(бирюзовый)



арт. ТД 330



арт. ТК 330

Ультра розу
(пудровый)



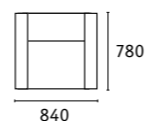
Ткань основы	Характеристики
Ультра	Тип ткани: велюр
	Состав: полиэстер (PES) 100%
	Количество циклов истирания: более 60 000
	Основные преимущества:
	<ul style="list-style-type: none"> • высокая износостойкость • слабо выраженный «пальчиковый эффект»



Лора Кресло для отдыха

Габариты

Д 840 × Г 780 × В 830 мм
 высота посадки: 440 мм
 глубина сиденья до приспинной подушки: 510 мм
 высота спинки до верха приспинной подушки: 420 мм
 усредненная ширина сиденья: 590 мм
 высота подлокотников от сиденья: 190 мм



Варианты исполнения

6 артикулов (сочетание тканей только как на фото)

Материалы

- основная ткань: Ультра велюр
- каркас: фанера, деревянный брус, ДСП, ДВП, МДФ
- наполнение сиденья: ППУ на блоке плоских пружин «змейка»
- наполнитель подушек: крошка ППУ и полиэфирное волокно «шарики», съемные чехлы приспинных подушек
- опоры: массив березы, натуральное дерево, В 120 мм

Комфортная посадка: мягкая приспинная подушка

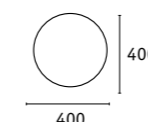
Фото на сайте



Лора Пуф

Габариты

Д 400 × Г 400 × В 420 мм
 высота посадки: 420 мм



Варианты исполнения

6 артикулов (сочетание тканей только как на фото)

Материалы

- основная ткань: Ультра велюр
- каркас: деревянный брус, ДСП
- наполнение сиденья: ППУ
- опоры: массив березы, натуральное дерево, В 120 мм

Фото на сайте





SCANDI
collection

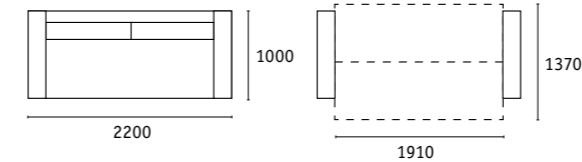
ИВЕТТА

Диван-кровать Иветта в настроении скандинавского кантри – воплощение спокойствия, добрых семейных традиций и домашнего уюта

Иветта Диван-кровать

Габариты

сложенный: Д 2200 × Г 1000 × В 870 мм
 разложенный: Д 2200 × Г 1370 × В 610 мм
 спальное место: Д 1910 × Ш 1370 мм
 высота посадки: 460 мм
 глубина сиденья до приспинной подушки: 530 мм
 высота спинки до верха приспинной подушки: 480 мм
 высота подлокотников от сиденья: 180 мм



Механизм трансформации

Еврокнижка с механизмом раскладки «тик-так»

Бельевой ящик

с перегородкой по центру, размер одного отделения Д 786 × Г 688 × В 120 мм

Варианты исполнения

6 артикулов (сочетание тканей только как на фото)

Материалы

- основная ткань: Аватар велюр
- каркас: фанера, деревянный брус, ДСП, ДВП, ЛДСП, ДВПО
- наполнение сиденья: ППУ на блоке плоских пружин «змейка»
- наполнитель подушек: крошка ППУ и полиэфирное волокно «шарики», съемные чехлы приспинных подушек
- опоры: массив березы, цвет натуральное дерево, В 120 мм
- задняя стенка: в ткани основы

Декор

Крестообразные зашпы на приспинных подушках. На сиденье фигурный отстроченный торец. В комплекте две двусторонние декоративные подушки (лицевая сторона — купонная ткань, оборот — ткань основы)



Ровное спальное место в ткани основы



Задняя стенка дивана выполнена в ткани основы



Опоры из натурального дерева (массив березы)



Вместительный бельевой ящик

Механизм трансформации



Фото на сайте



Видеобзор





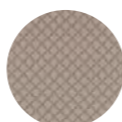
арт. ТД 353

Аватар 225
(ореховый)



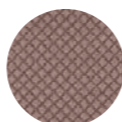
арт. ТД 354

Аватар 230
(латте)



арт. ТД 355

Аватар 235
(кофе)



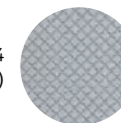
арт. ТД 356

Аватар 657
(лиственный зеленый)



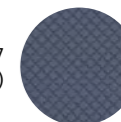
арт. ТД 357

Аватар 994
(серебристо-серый)



арт. ТД 358

Аватар 977
(серо-синий)



Ткань основы Характеристики

Аватар



- Тип ткани: велюр
 Состав: полиэстер (PES) 100%
 Количество циклов стирания: более 35 000
 Основные преимущества:
- высокая износостойкость
 - мягкость и бархатистость



SCANDI
collection

ДИЛАН

Минималистичный дизайн, комфорт, функциональность и экологичность — вот 4 главные составляющие столь популярного сегодня скандинавского стиля. Мебель коллекции Дилан, состоящая из дивана-еврокнижки, кресла для отдыха и углового дивана, полностью соответствует этим требованиям

Дилан Диван-кровать

Габариты

сложенный:
Д 2170 × Г 960 × В 880 мм

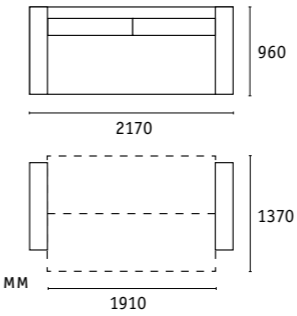
разложенный:
Д 2170 × Г 1370 × В 620 мм

спальное место:
Д 1910 × Ш 1370 мм

высота посадки: 460 мм

глубина сиденья
до приспинной подушки: 570 мм

высота подлокотников
от сиденья: 160 мм



Механизм трансформации

Еврокнижка с механизмом раскладки «тик-так»

Бельевой ящик

с перегородкой по центру,
размер одного отделения Д 786 × Г 688 × В 120 мм

Варианты исполнения

5 артикулов (сочетание тканей только как на фото)

Материалы

- основная ткань: Сага рогожка
- каркас: фанера, деревянный брус, ДСП, ДВП и ЛДСП, ДВП
- наполнение сиденья: ППУ на блоке плоских пружин «змейка»
- наполнитель подушек: крошка ППУ и полиэфирное волокно «шарики», съемные чехлы приспинных подушек
- опоры: массив березы, цвет натуральное дерево, В 120 мм
- задняя стенка: в ткани основы

Механизм трансформации



Фото на сайте



Видеообзор



Дилан Кресло для отдыха

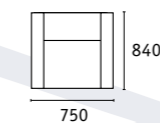
Габариты

Д 750 × Г 840 × В 960 мм

высота посадки: 450 мм

глубина сиденья: 510 мм

внутр. ширина сиденья между подлокотниками: 550 мм



Варианты исполнения

5 артикулов (сочетание тканей только как на фото)

Материалы

- основная ткань: Сага рогожка
- каркас: фанера, деревянный брус, ДСП и ДВП
- наполнение сиденья: ППУ на блоке плоских пружин «змейка»
- опоры: массив березы, натуральное дерево, В 120 мм

Комфортная посадка: мягкий подголовник, поддержка поясничной зоны

Фото на сайте



Видеообзор



Ровное спальное место в ткани основы



Задняя стенка дивана выполнена в ткани основы



Опоры из натурального дерева (массив березы)



Вместительный бельевой ящик



арт. ТД 420



арт. ТК 420

Сага латте
(молочный
кофейный)

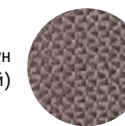


арт. ТД 421



арт. ТК 421

Сага браун
(бронзовый)

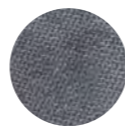


арт. ТД 423



арт. ТК 423

Сага дарк грей
(темно-серый)

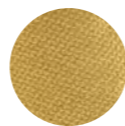


арт. ТД 424



арт. ТК 424

Сага еллоу
(желтый)

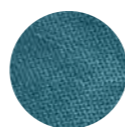


арт. ТД 422



арт. ТК 422

Сага океан
(темно-зеленый)



Ткань основы	Характеристики
Сага	Тип ткани: рогожка Состав: полиэстер (PES) 100% Количество циклов стирания: более 40 000 Основные преимущества: <ul style="list-style-type: none"> • высокая износостойкость • легкая чистка • без «пальчикового эффекта»



SCANDI
collection

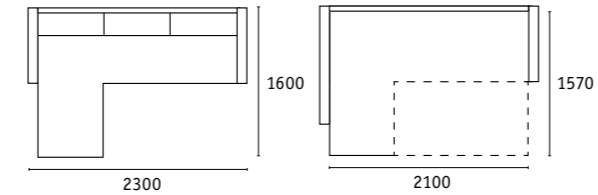
ДИЛАН

Угловой диван с оттоманкой Дилан в скандинавском стиле — сочетание минималистичного дизайна и максимального комфорта при ежедневном использовании.
Диван можно дополнить креслом Дилан

Дилан Диван-кровать угловой

Габариты

сложенный: Д 2300 × Г 1600 × В 930 мм
разложенный: Д 2300 × Г 1600 × В 730 мм
спальное место: Д 2100 × Ш 1570 мм
высота посадки: 470 мм
глубина сиденья до приспинной подушки: 670 мм



Механизм трансформации

Дельфин «Калипсо» на металлокаркасе

Самостоятельная сборка на любую сторону

Бельевой ящик

в оттоманке, размер Д 1493 × Г 668 × В 200 мм

Варианты исполнения

5 артикулов (сочетание тканей только как на фото)

Материалы

- основная ткань: Сага рогожка
- каркас: ЛДСП, фанера, деревянный брус, ДСП, ДВП, ДВПО
- основание матраса: ППУ на блоке плоских пружин «змейка»
- наполнитель подушек: крошка ППУ и полиэфирное волокно «шарики», съемные чехлы приспинных подушек
- опоры: массив березы, цвет натуральное дерево, В 82 мм
- задняя стенка дивана в ткани основы

Диван-кровать Дилан угловой можно дополнить креслом для отдыха Дилан



Комфортная глубокая посадка, высокие приспинные подушки



Ровное спальное место в ткани основы/технической ткани (тик)



Задняя стенка дивана выполнена в ткани основы



Вместительный бельевой ящик в оттоманке



Механизм трансформации



Фото на сайте



Видеообзор





арт. ТД 420



арт. ТК 420

Сага латте
(молочный
кофейный)

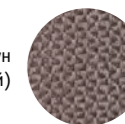


арт. ТД 421



арт. ТК 421

Сага браун
(бронзовый)

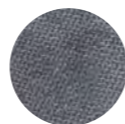


арт. ТД 423



арт. ТК 423

Сага дарк грей
(темно-серый)

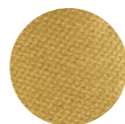


арт. ТД 424



арт. ТК 424

Сага еллоу
(желтый)

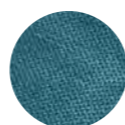


арт. ТД 422



арт. ТК 422

Сага океан
(темно-зеленый)



Ткань основы	Характеристики
Сага	Тип ткани: рогожка
	Состав: полиэстер (PES) 100%
	Количество циклов истирания: более 40 000
	Основные преимущества:
	<ul style="list-style-type: none"> • высокая износостойкость • легкая чистка • без «пальчикового эффекта»



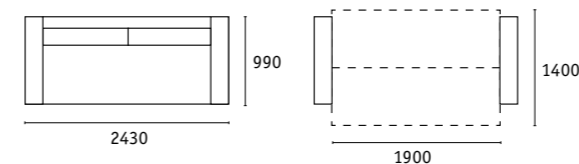
Дорис

Модная еврокнижка Дорис выполняется в качественном велюре. Исключительно комфортная посадка и стильный европейский дизайн, безусловно, делают этот диван одним из хитов продаж. Дополняется креслом Болеро

Дорис Диван-кровать

Габариты

сложенный: Д 2430 × Г 990 × В 900 мм
 разложенный: Д 2430 × Г 1440 × В 640 мм
 спальное место: Д 1900 × Ш 1400 мм
 высота посадки: 450 мм
 глубина сиденья до приспинной подушки: 550 мм
 высота подлокотников от сиденья: 220 мм



Механизм трансформации

Еврокнижка с механизмом раскладки «тик-так»

Бельевой ящик

с перегородкой по центру, размер одного отделения 786x688x120 мм

Варианты исполнения

5 артикулов (сочетание тканей только как на фото)

Материалы

- основная ткань: Everest велюр
- каркас: фанера, деревянный брус, ДСП, ДВП и ЛДСП
- наполнение сиденья: ППУ на блоке плоских пружин «змейка»
- наполнитель подушек: крошка ППУ и полиэфирное волокно «шарики»
- опоры: пластик, цвет коричневый, В 120 мм
- задняя стенка: в ткани основы

Декор

Декоративные канты на подушках дивана, подлокотниках и сиденье. Стежка на передней части сиденья и внешней части подлокотника. Защипы на верхней части подушки. Втяжки с пуговицами на приспинных подушках.

Диван-кровать Дорис можно дополнить креслом для отдыха Болеро



Механизм трансформации



Фото на сайте



Видеообзор



Ровное спальное место в ткани основы



Задняя стенка дивана выполнена в ткани основы



Пластиковые опоры



Вместительный бельевой ящик



Арт. ТД 558



Арт. ТК 558

Everest Pebble
(серо-бежевый)



Арт. ТД 559



Арт. ТК 559

Everest Графит
(серо-синий)



Арт. ТД 560



Арт. ТК 560

Everest Steel
(серый)



Арт. ТД 561



Арт. ТК 561

Everest Grass
(светло-зеленый)



Арт. ТД 562



Арт. ТК 562

Everest Bitter
(кофейный
коричневый)



Ткань основы	Характеристики
Everest	Тип ткани: велюр Состав: полиэстер (PES) 100% Плотность ткани: 410 г/кв м Количество циклов стирания: более 50 000 Основные преимущества:
	<ul style="list-style-type: none"> плотная основа с оригинальным тиснением флисовый бэкинг дает мягкой мебели дополнительный объем и комфорт высокая износостойкость повышенная мягкость: за счет применения высоких технологий Softening



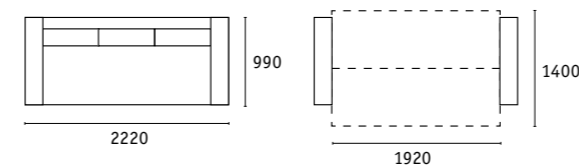
Черри

Модные диваны Черри порадуют поклонников современного стиля. Контрастные канты, пуговицы и декоративные подушки делают этот диван ярким акцентом интерьера. Дополняется креслом Черри

Черри Диван-кровать

Габариты

сложенный: Д 2220 × Г 990 × В 940 мм
 разложенный: Д 2220 × Г 1400 × В 620 мм
 спальное место: Д 1920 × Ш 1400 мм
 высота посадки: 450 мм
 глубина сиденья до подушки: 560 мм
 высота подлокотников от сиденья: 200 мм



Механизм трансформации

Еврокнижка с механизмом раскладки «тик-так»

Бельевой ящик

с перегородкой по центру, размер одного отделения Д 786 × Г 688 × В 120 мм

Варианты исполнения

3 артикула (сочетание тканей только как на фото)

Материалы

- основная ткань: Дакар иск. замша
- каркас: фанера, деревянный брус, ДСП, ДВП, ЛДСП, ДВП
- наполнение сиденья: ППУ на блоке плоских пружин «змейка»
- наполнитель подушек: крошка ППУ и полиэфирное волокно «шарики», съемные чехлы прispинных подушек
- опоры: пластик, цвет коричневый, В 120 мм
- задняя стенка: в ткани основы

Декор

Декоративные канты на подушках и вставке подлокотников. Пуговицы в местах пересечения кантов на подушке и вставке подлокотников. По торцам подлокотников и думках контрастный декоративный кант. Защипы на сиденье и средней большой подушке.

Диван-кровать Черри можно дополнить креслом для отдыха Черри



Механизм трансформации



Фото на сайте



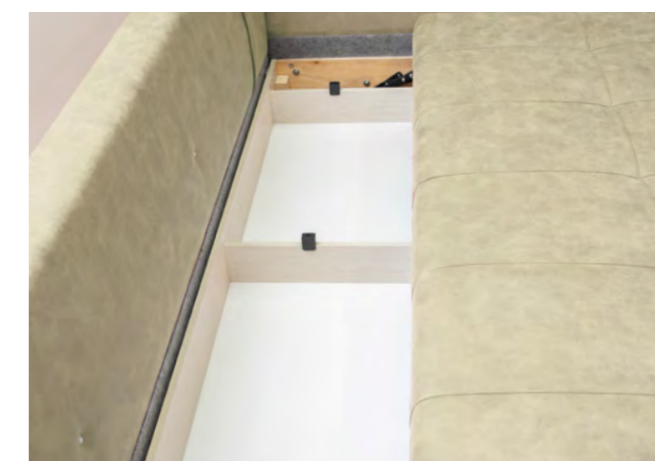
Ровное спальное место в ткани основы



Задняя стенка дивана выполнена в ткани основы



Пластиковые опоры



Вместительный бельевой ящик



арт. ТД 176



арт. ТК 176

Силкшайн 34
(коралловый)



Дакар 08
(темный
деним)



арт. ТД 179

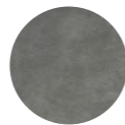


арт. ТК 179

Силкшайн 109
(горчичный)



Дакар 04
(кварцевый
серый)



арт. ТД 180



арт. ТК 180

Силкшайн 72
(кофейный
коричневый)



Дакар 01
(песочный)



Ткань основы	Характеристики
Дакар	Тип ткани: иск. замша Состав: полиэстер (PES) 100% Плотность ткани: 400 г/кв м Количество циклов истирания: более 40 000

Ткань основы	Характеристики
Силкшайн	Тип ткани: велюр Состав: полиэстер (PES) 100% Плотность ткани: 340 г/кв м Количество циклов истирания: 35 000



ДАКАР

искусственная замша



- мягкая, тактильно приятная поверхность с матовым эффектом натуральной замши;
- плотная и прочная ткань, имеющая высокие эксплуатационные и потребительские характеристики;
- простота и легкость в уходе;
- долгий срок службы;
- коллекция имеет международный сертификат качества.





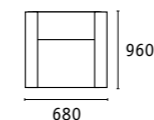
болеро

Стильная современная интерпретация классического английского «ушастого» кресла. Кресло Болеро дополняет диван Дорис

Болеро Кресло для отдыха

Габариты

Д 680 × Г 960 × В 980 мм
 высота посадки: 450 мм
 глубина сиденья: 580 мм
 высота подлокотников: 190 мм
 внутр. ширина сиденья между подлокотниками: 500-550 мм



Варианты исполнения

5 артикулов (сочетание тканей только как на фото)

Материалы

- основная ткань: Everest велюр
- каркас: фанера, брус деревянный, ДСП, ДВП
- основание: ППУ на трехполосной резиновой ленте
- опоры: пластик, цвет коричневый, В 200/180 мм (передние/задние)

Декор

Стежка в верхней части спинки и передней части сиденья. Декоративный кант в тон на подлокотниках и передней части сиденья.

Кресло для отдыха Болеро рекомендуется к дивану Дорис

Фото на сайте



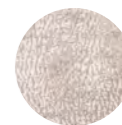
Видеообзор



Ткань основы	Характеристики
Everest	Тип ткани: велюр Состав: полиэстер (PES) 100% Плотность ткани: 410 г/кв м Количество циклов истирания: более 50 000



Everest Pebble (серо-бежевый)



арт. ТК 558



Everest Grafit (серо-синий)



арт. ТК 559



Everest Steel (серый)



арт. ТК 560



Everest Grass (светло-зеленый)



арт. ТК 561



Everest Bitter (кофейный коричневый)



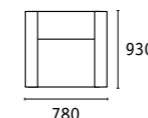
арт. ТК 562



Черри Кресло для отдыха

Габариты

Д 780 × Г 930 × В 830 мм
 высота посадки: 480 мм
 глубина сиденья: 530 мм
 высота подлокотников: 200 мм
 внутр. ширина сиденья между подлокотниками: 520 мм



Варианты исполнения

3 артикула (сочетание тканей только как на фото)

Материалы

- основная ткань: Дакар иск. замша
- каркас: деревянный брус, МДФ, фанера, ДСП
- основание: ППУ на блоке плоских пружин «змейка»
- опоры: пластик, цвет коричневый, В 120/100 мм (передние/задние)

Декор

Пуговицы в местах пересечения кантов на подлокотниках. По торцам подлокотников контрастный декоративный кант. Защипы на подушке.

Кресло для отдыха Черри рекомендуется к дивану Черри

Фото на сайте



Силкшайн 34
(коралловый)



Дакар 08
(темный деним)



арт. ТК 176



Силкшайн 109
(горчичный)



Дакар 04
(кварцевый серый)



арт. ТК 179



Силкшайн 72
(кофейный коричневый)



Дакар 01
(песочный)



арт. ТК 180



Черри

Это солидное и удобное кресло прекрасно дополняет диван Черри



ИРИС

Элегантные и комфортные диван-кровать и кресло в стиле «неоклассика» удачно впишутся как в классический, так и в современный интерьер

Механизм трансформации



Фото на сайте



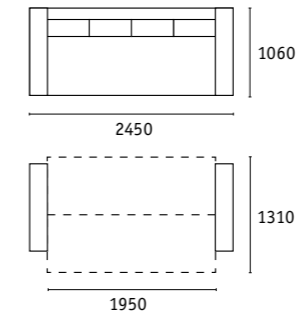
Видеообзор



Ирис Диван-кровать

Габариты

сложенный:
Д 2450 × Г 1060 × В 890 мм
спальное место:
Д 1950 × Ш 1310 мм
высота посадки: 460 мм
глубина сиденья до спинки: 540 мм



Механизм трансформации

Книжка с 0-стеной

Бельевой ящик

с перегородкой по центру, размер одного отделения Д 890 × Г 840 × В 200 мм

Варианты исполнения

5 артикулов (сочетание тканей только как на фото)

Материалы

- основная ткань: Tenerife велюр
- каркас: ЛДСП, фанера, деревянный брус, ДСП, ДВП, ДВПО
- основание матраса: ППУ и блок плоских пружин «змейка»
- наполнитель подушек: крошка ППУ и полиэфирное волокно «шарики»
- опоры: пластик, цвет коричневый, В 80 мм задняя стенка дивана в ткани основы

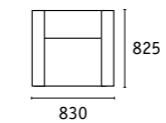
Декор

Декоративная отстрочка, защипы и утяжки на сиденье; защипы и утяжки с пуговицами на подлокотниках; утяжки с пуговицами на приспинных подушках

Ирис Кресло для отдыха

Габариты

Д 830 × Г 825 × В 920 мм
высота посадки: 420 мм
глубина сиденья: 560 мм
внутр. ширина сиденья между подлокотниками: 440-540 мм



Варианты исполнения

5 артикулов (сочетание тканей только как на фото)

Материалы

- основная ткань: Tenerife велюр
- каркас: фанера, деревянный брус, ДСП и ДВП
- наполнение сиденья: ППУ и блок плоских пружин «змейка»
- наполнитель подушек: крошка ППУ и полиэфирное волокно «шарики»
- опоры: пластик, цвет коричневый, В 120/100 мм (передние/задние)

Декор

Декоративная отстрочка, защипы и утяжки с пуговицами на спинке

Фото на сайте



Видеообзор



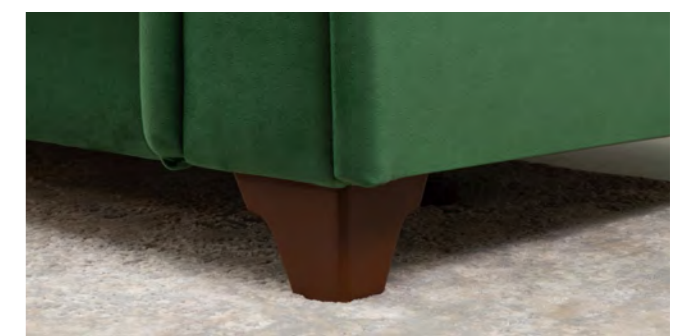
Ровное спальное место в ткани основы



Задняя стенка дивана выполнена в ткани основы



Вместительный бельевой ящик



Пластиковые опоры в древесном тоне

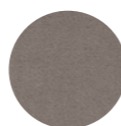


арт. ТД 577



арт. ТК 577

Tenerife espresso
(серо-коричневый)



арт. ТД 581



арт. ТК 581

Tenerife latte
(бежевый кофейный)

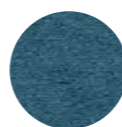


арт. ТД 578



арт. ТК 578

Tenerife deep ocean
(темно-синий)

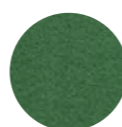


арт. ТД 579



арт. ТК 579

Tenerife grass
(темно-зеленый)



арт. ТД 580



арт. ТК 580

Tenerife silver
(светло-серый)



Ткань основы	Характеристики
--------------	----------------

- | | |
|----------|--|
| Tenerife | <p>Тип ткани: велюр
 Состав: полиэстер (PES) 100%
 Количество циклов истирания: более 88 000
 Основные преимущества:</p> <ul style="list-style-type: none"> • тактильная мягкость, объемный густой ворс • устойчив к зацепкам, повышенная износостойкость • бондинг Circle knitting защитит волокна от деформации • устойчивость цвета к УФ-лучам, сухому и мокрому трению |
|----------|--|



роуз

Комплект мягкой мебели в классическом стиле «Роуз» – один из бесспорных хитов продаж. Дополнительный комплект приспинных подушек обеспечивает комфортную посадку

Механизм трансформации



Фото на сайте



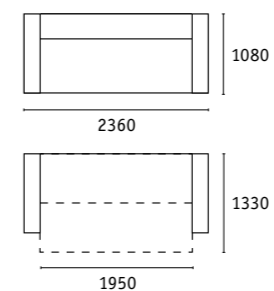
Видеообзор



Роуз Диван-кровать

Габариты

сложенный:
Д 2360 × Г 1080 × В 870 мм
спальное место:
Д 1950 × Ш 1330 мм
высота посадки: 460 мм
глубина сиденья до спинки: 760 мм



Механизм трансформации

Книжка с 0-стеной

Бельевой ящик

с перегородкой по центру, размер одного отделения Д 890 × Г 840 × В 200 мм

Варианты исполнения

4 артикула (сочетание тканей только как на фото)

Материалы

- основная ткань: Прима велюр
- каркас: ЛДСП, ДСП, фанера, деревянный брус, ДВП, ДВПО
- основание матраса: ППУ и блок плоских пружин «змейка»
- наполнитель подушек: крошка ППУ и полиэфирное волокно «шарики»
- опоры: пластик, цвет белый, В 80 мм
- задняя стенка дивана в ткани основы

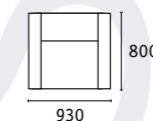
Декор

Стежка на посадочной части дивана и комплекте приспинных подушек, защипы и кант на подлокотниках и подушках-валиках

Роуз Кресло для отдыха

Габариты

Д 930 × Г 800 × В 850 мм
высота посадки: 470 мм
глубина сиденья: 540 мм
внутр. ширина сиденья между подлокотниками: 530 мм



Варианты исполнения

4 артикула (сочетание тканей только как на фото)

Материалы

- основная ткань: Прима велюр
- каркас: ДСП, ДВП, фанера, деревянный брус
- основание кресла: ППУ и блок плоских пружин «змейка»
- опоры: пластик, цвет белый, В 80 мм

Декор

Стежка на посадочной части кресла, защипы и кант на подлокотниках

Фото на сайте



Видеообзор



Ровное спальное место в ткани основы



Задняя стенка дивана выполнена в ткани основы



Вместительный бельевой ящик



Диван Роуз с комплектом подушек (2 шт.)
Подушки продаются отдельно

Комплект подушек к дивану Роуз (2 шт.)
Размер одной подушки: 650 × 250, В 440 мм, съемные чехлы



арт. 414



арт. 410



арт. 412



арт. 411



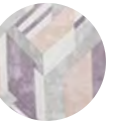
диван арт. ТД 414 + комплект подушек арт. 414 / кресло арт. ТК 414



Прима
лайт грей



диван арт. ТД 412 + комплект подушек арт. 412 / кресло арт. ТК 412



Прима
бейдж



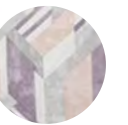
диван арт. ТД 410 + комплект подушек арт. 410 / кресло арт. ТК 410



Прима
неви



диван арт. ТД 411 + комплект подушек арт. 411 / кресло арт. ТК 411



Прима
форест



Ткань основы	Характеристики
Прима	Тип ткани: велюр
	Состав: полиэстер (PES) 100%
Origami	Количество циклов истирания: более 40 000
	Основные преимущества:
	<ul style="list-style-type: none"> • легкий глянец, бархатистость • водоотталкивающая пропитка • легкая чистка

Ткань основы	Характеристики
Прима	Тип ткани: микровелюр
	Состав: полиэстер (PES) 100%
Origami	Количество циклов истирания: более 72 000
	Основные преимущества:
	<ul style="list-style-type: none"> • супермягкость и дополнительный объем • высокая износостойкость • легкая чистка



Диван-кровать Роуз без комплекта подушек



диван арт. ТД 410 / кресло арт. ТК 410

Прима неви



диван арт. ТД 412 / кресло арт. ТК 412

Прима бейдж



диван арт. ТД 414 / кресло арт. ТК 414

Прима лайт грей



диван арт. ТД 411 / кресло арт. ТК 411

Прима форест



Механизм трансформации



Фото на сайте



Видеообзор





френсис

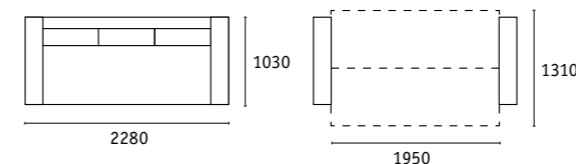


Яркая интересная модель с своим характером — это диваны и кресло линейки мягкой мебели «Френсис».
Один из хитов продаж фабрики в течение последних лет

Френсис Диван-кровать

Габариты

сложенный: Д 2280 × Г 1030 × В 900 мм
спальное место: Д 1950 × Ш 1310 мм
высота посадки: 480 мм
глубина сиденья до подушки: 570 мм



Механизм трансформации

Книжка с 0-стеной

Бельевой ящик

с перегородкой по центру,
размер одного отделения Д 890 × Г 840 × В 200 мм

Варианты исполнения

6 артикулов (сочетание тканей только как на фото)

Материалы

- основная ткань: Амиго велюр
- каркас: ЛДСП, фанера, деревянный брус, ДСП, ДВП, ДВПО
- основание матраса: ППУ и блок плоских пружин «змейка»
- наполнитель подушек: крошка ППУ и полиэфирное волокно «шарики», съемные чехлы приспинных подушек
- опоры: пластик, цвет коричневый, В 80 мм
- задняя стенка дивана выполнена в технической ткани

Декор

декоративный кант, пуговицы, отстрочка, утяжки на подушках и подлокотниках. Двусторонние приспинные подушки (3 шт.)

Диван-кровать Френсис можно дополнить креслом для отдыха Френсис

Механизм трансформации



Фото на сайте



Видеообзор



Френсис Кресло для отдыха

Габариты

Д 750 × Г 870 × В 890 мм
высота посадки: 460 мм
глубина сиденья до спинки: 570 мм
внутр. ширина сиденья между подлокотниками: 370-470 мм

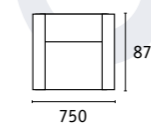


Фото на сайте



Ровное спальное место в ткани основы



Задняя стенка дивана выполнена в технической ткани



Вместительный бельевой ящик



Двусторонние приспинные подушки (3 шт.)



арт. ТД 262

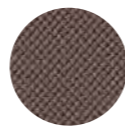


арт. ТК 261



арт. ТК 262

Амиго шоколад (коричневый)



Амиго крем (серо-бежевый)



арт. ТД 264



арт. ТК 267



арт. ТК 264

Амиго графит (темно-серый)



Амиго эш (светло-серый)



арт. ТД 261

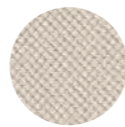


арт. ТК 262

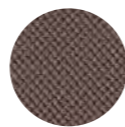


арт. ТК 261

Амиго крем (серо-бежевый)



Амиго шоколад (коричневый)



арт. ТД 259

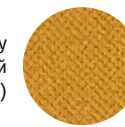


арт. ТК 265

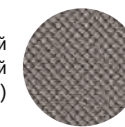


арт. ТК 259

Амиго йеллоу (золотистый желтый)



Амиго грей (кварцевый серый)



арт. ТД 263



арт. ТК 266

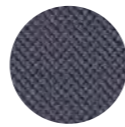


арт. ТК 263

Амиго эш (светло-серый)



Амиго нэви (серо-синий)



арт. ТД 260

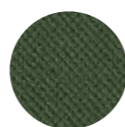


арт. ТК 260

Амиго йеллоу (золотистый желтый)



Амиго грин (нефритовый зеленый)



Ткань основы	Характеристики
Амиго	Тип ткани: велюр
	Состав: полиэстер (PES) 100%
	Количество циклов истирания: более 25 000
	Основные преимущества:
	<ul style="list-style-type: none"> • мягкий и приятный на ощупь • хорошо держит форму • практичен в эксплуатации



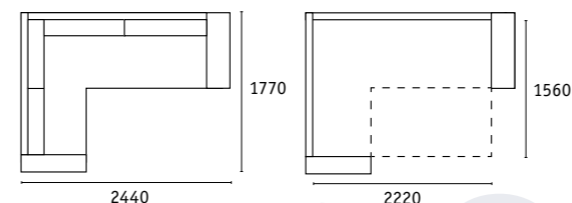
френсис

Угловой диван-кровать «Френсис» также неизменно пользуется спросом среди наших покупателей. Яркий дизайн и возможность выбора цветового решения, надежный механизм трансформации, износостойкая ткань обивки — вот лишь несколько достоинств этой модели

Френсис Диван-кровать угловой

Габариты

сложенный: Д 2440 × Г 1770 × В 930 мм
спальное место: Д 2220 × Ш 1560 мм
высота посадки: 480 мм



Механизм трансформации

Дельфин «Калипсо» на металлокаркасе

Самостоятельная сборка на любую сторону

Бельевой ящик

в оттоманке, размер Д 1533 × Г 770 × В 200 мм

Варианты исполнения

6 артикулов (сочетание тканей только как на фото)

Материалы

- основная ткань: Амиго велюр
- каркас: ЛДСП, фанера, деревянный брус, ДСП, ДВП, ДВПО
- основание матраса: ППУ и блок плоских пружин «змейка»
- наполнитель подушек: крошка ППУ и полиэфирное волокно «шарики», съемные чехлы приспинных подушек
- опоры: пластик, цвет коричневый, В 80 мм
- задняя стенка дивана в ткани основы

Декор

декоративный кант, пуговицы, отстрочка, утяжки на подушке и подлокотниках. Двусторонняя угловая подушка с пуговицами.

Диван-кровать угловой Френсис можно дополнить креслом для отдыха Френсис

Механизм трансформации



Фото на сайте



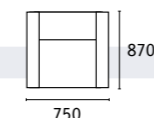
Видеообзор



Френсис Кресло для отдыха

Габариты

Д 750 × Г 870 × В 890 мм
высота посадки: 460 мм
глубина сиденья до спинки: 570 мм



внутр. ширина сиденья между подлокотниками: 370-470 мм



Фото на сайте



Ровное спальное место в технической ткани (тик) и ткани основы



Задняя стенка дивана выполнена в ткани основы



Вместительный бельевой ящик





арт. ТД 262



арт. ТК 261

арт. ТК 262

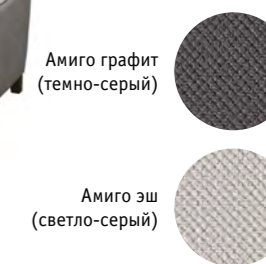


арт. ТД 264



арт. ТК 267

арт. ТК 264

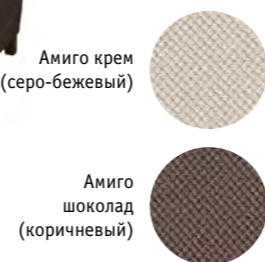


арт. ТД 261



арт. ТК 262

арт. ТК 261

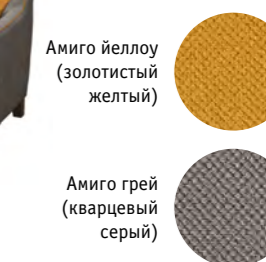


арт. ТД 259



арт. ТК 265

арт. ТК 259

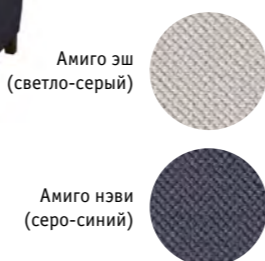


арт. ТД 263



арт. ТК 266

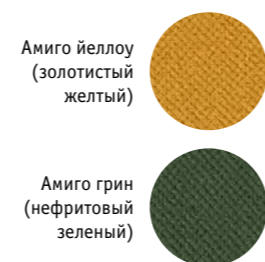
арт. ТК 263



арт. ТД 260



арт. ТК 260



Двусторонняя угловая подушка с пуговицами

Ткань основы	Характеристики
Амиго	Тип ткани: велюр
	Состав: полиэстер (PES) 100%
Амиго	Количество циклов истирания: более 25 000
	Основные преимущества:
	<ul style="list-style-type: none"> • мягкий и приятный на ощупь • хорошо держит форму • практичен в эксплуатации



дамаск

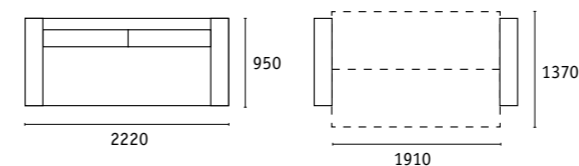


Лаконичный и элегантный диван легко впишется в любой современный интерьер. Из нескольких вариантов обивки вы легко сможете подобрать цветовой решение, подходящее именно вам. Высокие подлокотники и декоративные подушки обеспечивают комфортную посадку

Дамаск Диван-кровать

Габариты

сложенный: Д 2220 × Г 950 × В 860 мм
 спальное место: Д 1910 × Ш 1370 мм
 высота посадки: 450 мм
 глубина сиденья до подушки: 520 мм



Механизм трансформации

Еврокнижка с механизмом раскладки «тик-так»

Бельевой ящик

с перегородкой по центру,
 размер одного отделения Д 786 × Г 668 × В 150 мм

Варианты исполнения

4 артикула (сочетание тканей только как на фото)

Материалы

- основная ткань: Лаунж шенилл
- каркас: ЛДСП, фанера, деревянный брус, ДСП, ДВП, ДВПО
- основание матраса: ППУ и блок плоских пружин «змейка»
- наполнитель подушек: крошка ППУ и полиэфирное волокно «шарики», съемные чехлы приспинных подушек
- опоры: пластик, цвет коричневый, В 120 мм
- задняя стенка дивана в ткани основы

Декор

декоративная отстрочка

Диван-кровать Дамаск можно дополнить креслом для отдыха Либерти

Механизм трансформации



Фото на сайте



Либерти Кресло для отдыха

Габариты

Д 750 × Г 870 × В 890 мм
 высота посадки: 450 мм
 глубина сиденья до спинки: 580 мм
 внутр. ширина сиденья между подлокотниками: 400-470 мм

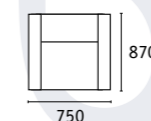


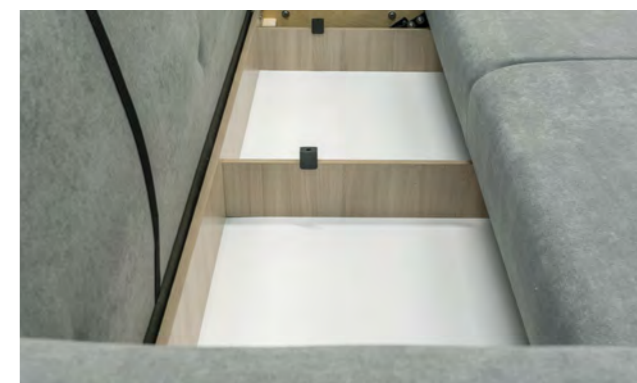
Фото на сайте



Ровное спальное место в ткани основы



Задняя стенка дивана выполнена в ткани основы



Вместительный бельевой ящик



Пластиковые опоры



арт. ТД 214



арт. ТК 234



Лаунж 5
(бежевый)



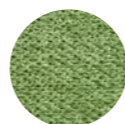
арт. ТД 211



арт. ТК 231



Лаунж 25
(зеленый)



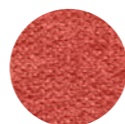
арт. ТД 210



арт. ТК 235



Лаунж 27
(коралловый)



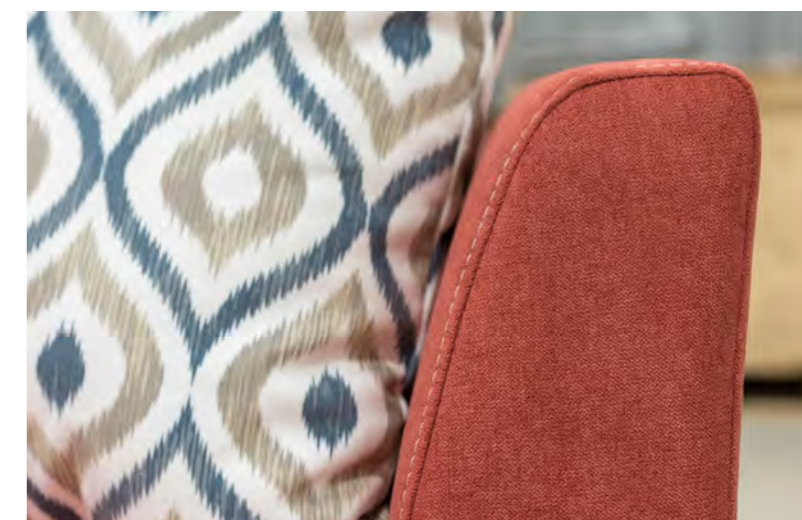
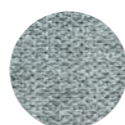
арт. ТД 212



арт. ТК 232



Лаунж 13
(серый)



damask

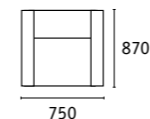
Ткань основы	Характеристики
Лаунж	Тип ткани: шенилл Состав: полиэстер (PES) 100% Количество циклов истирания: более 30 000 Основные преимущества: <ul style="list-style-type: none"> • высокая износостойкость • легкая чистка



Либерти Кресло для отдыха

Габариты

Д 750 × Г 870 × В 890 мм
 высота посадки: 450 мм
 глубина сиденья до спинки: 580 мм
 внутр. ширина сиденья между подлокотниками:
 400-470 мм



Варианты исполнения

5 артикулов (сочетание тканей только как на фото)

Материалы

- основная ткань: Лаунж шенилл (арт. ТК 231, ТК 232, ТК 233, ТК 234), Фибра (арт. ТК 235)
- каркас: ДСП, фанера, деревянный брус, ДВП
- основание: ППУ и блок плоских пружин «змейка»
- наполнитель подушек: крошка ППУ и полиэфирное волокно «шарики»
- опоры: пластик, цвет коричневый, В 120/100 мм (передние/задние)

Декор

декоративная отстрочка

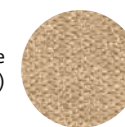
Кресло для отдыха Либерти рекомендуется к дивану-кровати Дамаск

Фото на сайте



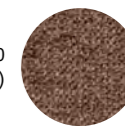
арт. ТК 234

Everest Pebble
(серо-бежевый)



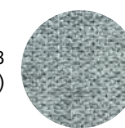
арт. ТК 233

Лаунж 10
(коричневый)



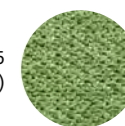
арт. ТК 232

Лаунж 13
(серый)



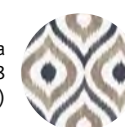
арт. ТК 231

Лаунж 25
(зеленый)



арт. ТК 235

Фибра
Геометрия 18
(бежевый)



либерти

Универсальное кресло Либерти прекрасно дополнит любой интерьер, классический или современный, а благодаря компактным размерам и легкости удачно впишется в любой уголок вашего дома





оскар

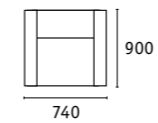


Высокая спинка с наклоном и мягкие подлокотники обеспечивают удобную посадку, дополнительный комфорт создает декоративная подушка. Царга кресла обтянута искусственной кожей в тон опорам

Оскар Кресло для отдыха

Габариты

Д 740 × Г 900 × В 910 мм
 высота посадки: 400 мм
 глубина сиденья до спинки: 580 мм
 внутр. ширина сиденья между подлокотниками: 430-530 мм



Варианты исполнения

5 артикулов (сочетание тканей только как на фото)

Материалы

- основная ткань: Velutto велюр
- каркас: ДСП, ДВП, фанера, деревянный брус
- основание: ППУ и блок плоских пружин «змейка»
- наполнитель подушек: крошка ППУ и полиэфирное волокно «шарики»
- опоры: пластик, цвет коричневый, В 120/100 мм (передние/задние)

Декор

Декоративная отстрочка, царга обита кожзамом

Фото на сайте



арт. ТК 312

Velutto 03
(медово-коричневый)



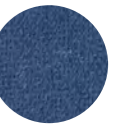
арт. ТК 313

Velutto 08
(светлый кварцевый серый)



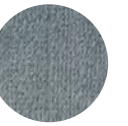
арт. ТК 314

Velutto 26
(темно-синий сапфировый)



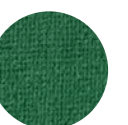
арт. ТК 315

Velutto 32
(стальной серый)



арт. ТК 316

Velutto 33
(темно-зеленый малахитовый)





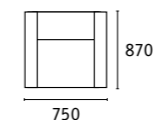
френсис

Кресло Френсис, в цвет основы дивана или контрастное, в цвет декоративных подушек, вы можете подобрать к прямому или угловому дивану Френсис

Френсис Кресло для отдыха

Габариты

Д 750 × Г 870 × В 890 мм
 высота посадки: 460 мм
 глубина сиденья до спинки: 570 мм
 внутр. ширина сиденья между подлокотниками: 370-470 мм



Варианты исполнения

9 артикулов (сочетание тканей только как на фото)

Материалы

- основная ткань: Амиго велюр
- каркас: ДСП, ДВП, фанера, деревянный брус
- основание: ППУ и блок плоских пружин «змейка»
- наполнитель подушек: крошка ППУ и полиэфирное волокно «шарики»
- опоры: пластик, цвет коричневый, В 120/100 мм (передние/задние)

Декор

Декоративный кант на кресле, защипы на декоративной подушке, пуговицы на спинке

Кресло для отдыха Френсис рекомендуется к диванам-кроватьям Френсис, Френсис угловой

Фото на сайте



арт. ТК 262



арт. ТК 261



арт. ТК 260



арт. ТК 267



арт. ТК 264



арт. ТК 266



арт. ТК 263



арт. ТК 265

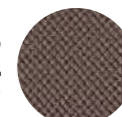


арт. ТК 259

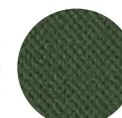
Амиго крем (серо-бежевый)



Амиго шоколад (коричневый)



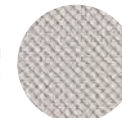
Амиго грин (нефритовый зеленый)



Амиго графит (темно-серый)



Амиго эш (светло-серый)



Амиго нэви (серо-синий)



Амиго йеллоу (золотистый желтый)



Амиго грей (кварцевый серый)

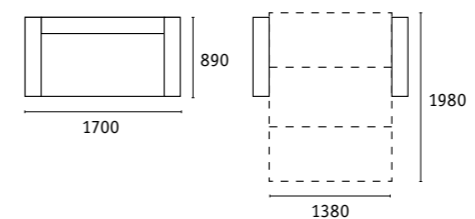




Анита Диван-кровать

Габариты

сложенный: Д 1700 × Г 890 × В 820 мм
 разложенный: Д 1700 × Г 1980 × В 610 мм
 спальное место: Д 1980 × Ш 1380 мм
 высота посадки: 470 мм
 глубина сиденья: 480 мм
 высота подлокотников от сиденья: 140 мм



Механизм трансформации

Трехсекционная еврокнижка

Бельевого ящика нет

Варианты исполнения

5 артикулов (сочетание тканей только как на фото)

Материалы

- основная ткань: Нарту велюр
- каркас: фанера, деревянный брус, ДСП, ДВП
- наполнение сиденья: ППУ на блоке плоских пружин «змейка»
- наполнитель дек. подушек: крошка ППУ и полиэфирное волокно «шарики»
- опоры: массив березы, цвет натуральное дерево, В 120 мм
- задняя стенка: в ткани основы

Декор

Мягкая спинка с имитацией приспинных подушек. Утяжки на передней и задней стороне спинки, на сиденье и подлокотниках. Вывернутые швы на торцах подлокотников и спинки. Две декоративные подушки в ткани основы



Двухместный диван с комфортной посадкой



Ровное 2-спальное место в ткани основы



спинка с утяжками в ткани основы



анита

Компактный диванчик днем — и комфортная 2-спальная кровать ночью.
 Удобная глубокая посадка, ровное и широкое спальное место

Механизм трансформации



Фото на сайте



Видеообзор





арт. ТД 371



арт. ТК 371

Нарру 560
(горчичный)



арт. ТД 372



арт. ТК 372

Нарру 784
(синий)



арт. ТД 373



арт. ТК 373

Нарру 230
(бежевый)



арт. ТД 374



арт. ТК 374

Нарру 996
(серый)

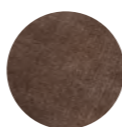


арт. ТД 375



арт. ТК 375

Нарру 237
(коричневый)



Анита Кресло-кровать

Габариты

сложенный: Д 1040 × Г 890 × В 820 мм

разложенный:

Д 1040 × Г 1980 × В 610 мм

спальное место: Д 1980 × Ш 720 мм

высота посадки: 470 мм

глубина сиденья до приспинной

подушки: 480 мм

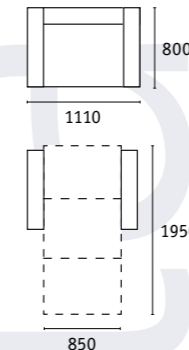
высота подлокотников: 140 мм

внутр. ширина сиденья

между подлокотниками: 720 мм

Механизм трансформации

Трехсекционная еврокнижка



Бельевого ящика нет

Варианты исполнения

5 артикулов (сочетание тканей только как на фото)

Материалы

- основная ткань: Нарру велюр
- каркас: фанера, деревянный брус, ДСП, ДВП
- наполнение сиденья: ППУ на блоке плоских пружин «змейка»
- наполнитель дек. подушек: крошка ППУ и полиэфирное волокно «шарики»
- опоры: массив березы, цвет натуральное дерево, В 120 мм
- задняя стенка: в ткани основы

Декор

Мягкая спинка с имитацией приспинных подушек. Утяжки на передней и задней стороне спинки, на сиденье и подлокотниках. Вывернутые швы на торцах подлокотников и спинки. Две декоративные подушки в ткани основы

Механизм трансформации



Фото на сайте



Видеобзор



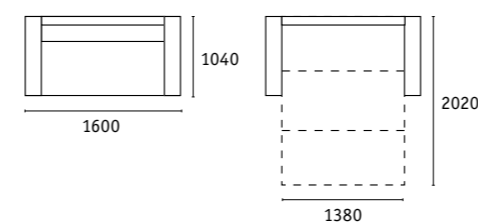
Ткань основы	Характеристики
Нарру	Тип ткани: велюр Состав: полиэстер (PES) 100% Количество циклов истирания: более 40 000 Основные преимущества: <ul style="list-style-type: none"> • фактурный велюр с мягкой поверхностью, имитирующей шинилл • долго сохраняет свой вид и характеристики • не выцветает



Лео Диван-кровать

Габариты

сложенный:
Д 1600 × Г 1040 × В 830 мм
разложенный:
Д 1600 × Г 2100 × В 760 мм
спальное место: Д 2020 × Ш 1380 мм
высота посадки
и спального места: 420 мм
глубина сиденья до приспинной
подушки: 550 мм
высота спинки до верха приспинной
подушки: 410 мм
высота подлокотников от сиденья: 190 мм



Механизм трансформации

Трехсекционная еврокнижка

Бельевого ящика нет

Варианты исполнения

4 артикула (сочетание тканей только как на фото)

Материалы

- основная ткань: Тори велюр (арт. ТД 361, ТД 362), Velutto велюр (арт. ТД 381, ТД 384)
- каркас: фанера, деревянный брус, ДСП, ДВП
- наполнение сиденья: ППУ на блоке плоских пружин «змейка»
- наполнитель подушек: крошка ППУ и полиэфирное волокно «шарики», съемные чехлы приспинных подушек
- опоры: пластик, цвет черный, В 25 мм
- задняя стенка двусторонняя: ткань основы/техническая ткань (тик)
- задняя сторона приспинных подушек в технической ткани (тик)

Декор

Декоративный кант по торцам приспинных подушек, торцам подлокотников. Утяжки с пуговицами и защипы на приспинных подушках, защипы на сиденье



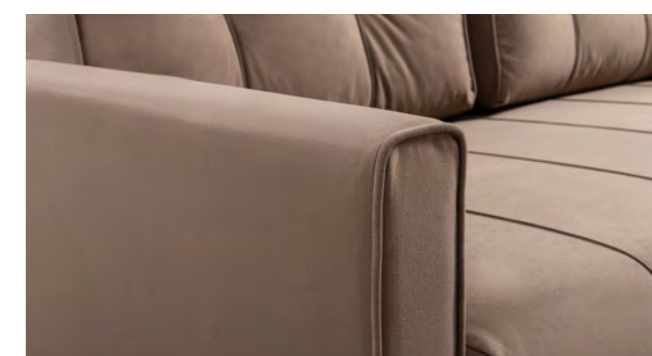
Двухместный диван с комфортной посадкой



Ровное 2-спальное место в ткани основы и в технической ткани (тик)



У дивана-кроватьи «Лео» двусторонняя спинка. Это позволяет установить её технической тканью как наружу, так и внутрь по выбору покупателя



лео

Диван-кровать «Лео» — это компактный диван днем и комфортная двухспальная кровать ночью. Полноценное ровное спальное место для двоих при минимальных габаритах!

Механизм трансформации



Фото на сайте



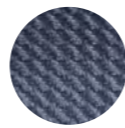
Видеообзор





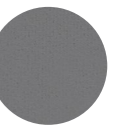
арт. ТД 361

Тори 83
(серо-синий)



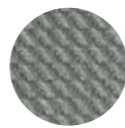
арт. ТД 384

Velutto 32
(стальной
серый)



арт. ТД 362

Тори 61
(серебристый
серый)



арт. ТД 381

Velutto 22
(латте)



Ткань основы	Характеристики
Тори	Тип ткани: велюр Состав: полиэстер (PES) 100% Количество циклов истирания: более 20 000 Основные преимущества: <ul style="list-style-type: none"> • мягкий и приятный на ощупь • благородная рельефная фактура • легкая чистка и уход • высокая износостойкость



Ткань основы	Характеристики
Velutto	Тип ткани: велюр Состав: полиэстер (PES) 100% Количество циклов истирания: более 60 000 Основные преимущества: <ul style="list-style-type: none"> • высокая износостойкость • легкая чистка • средневывраженный «пальчиковый эффект»



арт. ТК 361



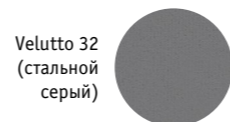
арт. ТК 362



арт. ТК 381



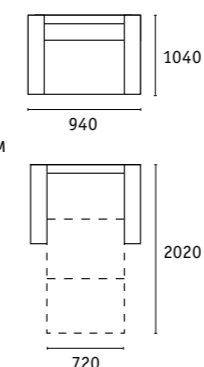
арт. ТК 384



Лео Кресло-кровать

Габариты

сложенный: Д 940 × Г 1040 × В 830 мм
 разложенный: Д 940 × Г 2100 × В 760 мм
 спальное место: Д 2020 × Ш 720 мм
 высота посадки и спального места: 420 мм
 глубина сиденья до приспинной подушки: 550 мм
 высота спинки до верха приспинной подушки: 440 мм
 высота подлокотников от сиденья: 190 мм
 внутр. ширина сиденья между подлокотниками: 720 мм



Механизм трансформации

Трехсекционная еврокнижка

Бельевого ящика нет

Варианты исполнения

4 артикула (сочетание тканей только как на фото)

Материалы

- основная ткань: Тори велюр (арт. ТД 361, ТД 362), Velutto велюр (арт. ТД 381, ТД 384)
- каркас: фанера, деревянный брус, ДСП, ДВП
- наполнение сиденья: ППУ на блоке плоских пружин «змейка»
- наполнитель подушек: крошка ППУ и полиэфирное волокно «шарики»
- опоры: пластик, цвет черный, В 25 мм
- задняя стенка двусторонняя: ткань основы/техническая ткань (тик)
- задняя сторона приспинной подушки в технической ткани (тик)

Декор

Декоративный кант по торцам приспинных подушек, торцам подлокотников. Утяжки с пуговицами и защипы на приспинных подушках, защипы на сиденье

Ткань основы	Характеристики
Тори	Тип ткани: велюр Состав: полиэстер (PES) 100% Количество циклов истирания: более 20 000 Основные преимущества: <ul style="list-style-type: none"> • мягкий и приятный на ощупь • благородная рельефная фактура • легкая чистка и уход • высокая износостойкость
Velutto	Тип ткани: велюр Состав: полиэстер (PES) 100% Количество циклов истирания: более 60 000 Основные преимущества: <ul style="list-style-type: none"> • высокая износостойкость • легкая чистка • средневывраженный «пальчиковый эффект»

Механизм трансформации



Фото на сайте



Видеообзор





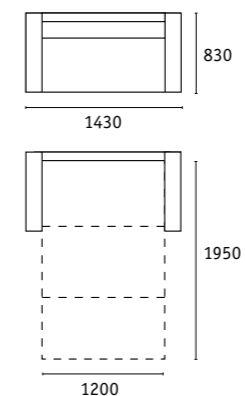
ВИОЛА

Модный компактный раскладной диванчик для гостиных или детских комнат. Простой и надежный механизм трансформации на каждый день обеспечит удобным спальным местом ребенка или подростка. Может использоваться в качестве гостевого спального места для взрослого

Виола (120) Диван-кровать

Габариты

сложенный:
Д 1430 × Г 830 × В 830 мм
разложенный:
Д 1430 × Г 2000 × В 640 мм
спальное место:
Д 1950 × Ш 1200 мм
высота посадки: 450 мм
глубина сиденья: 650 мм
высота спинки: 380 мм



Механизм трансформации

Выкатной с гнutoклееными латами

Бельевого ящика

Габариты: Д 1100 × Г 625 × В 100 мм

Варианты исполнения

3 артикула (сочетание тканей только как на фото)

Материалы

- основная ткань: RAIN шенилл
- каркас: фанера, деревянный брус, ДСП, ДВП, ЛДСП
- наполнение сиденья: ППУ на основании из гнutoклеенных лат
- наполнитель подушек: крошка ППУ и полиэфирное волокно «шарики»
- опоры: пластик, цвет черный, В 25 мм
- задняя стенка в технической ткани

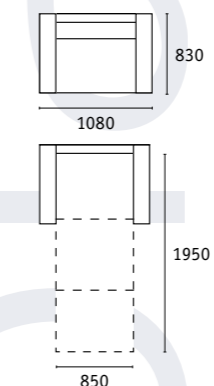
Декор

На подлокотниках и подушке цельнокроенные канты. На сиденье и спинке 3 вертикальные отделочные строчки на стёжке. Две декоративные подушки

Виола (85) Кресло-кровать

Габариты

сложенный: Д 1080 × Г 830 × В 830 мм
разложенный:
Д 1080 × Г 2000 × В 640 мм
спальное место: Д 1950 × Ш 850 мм
высота посадки: 450 мм
глубина сиденья: 650 мм
высота спинки: 380 мм



Механизм трансформации

Выкатной с гнutoклееными латами

Бельевого ящика

Габариты: Д 745 × Г 625 × В 100 мм

Варианты исполнения

3 артикула (сочетание тканей только как на фото)

Материалы

- основная ткань: RAIN шенилл
- каркас: фанера, деревянный брус, ДСП, ДВП, ЛДСП
- наполнение сиденья: ППУ на основании из гнutoклеенных лат
- наполнитель подушек: крошка ППУ и полиэфирное волокно «шарики»
- опоры: пластик, цвет черный, В 25 мм
- задняя стенка в технической ткани

Декор

На подлокотниках и подушке цельнокроенные канты. На сиденье и спинке 3 вертикальные отделочные строчки на стёжке. Одна декоративная подушка



Двухместный диван с комфортной посадкой



Ровное спальное место в технической ткани (тик)



Выдвижной бельевой ящик



Задняя стенка дивана выполнена в технической ткани



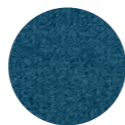


арт. ТД 230

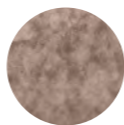


арт. ТК 230

Силкшайн 67
(морской лазурный)



Аляска беж
(бежевый)

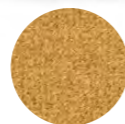


арт. ТД 232

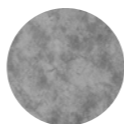


арт. ТК 232

Эвита умбер 109
(горчичный)



Аляска грей
(серый)

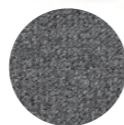


арт. ТД 233



арт. ТК 233

Силкшайн 103
(угольный)



Аляска мустард
(горчичный)



Механизм трансформации



Фото на сайте



Видеообзор



Видеообзор 2



арт. ТД 234



арт. ТК 234

Силкшайн 28
(серебристый розовый)



Аляска мент
(ментоловый)

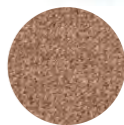


арт. ТД 235

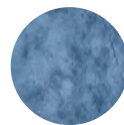


арт. ТК 235

Силкшайн 73
(золотисто-коричневый)



Аляска деним
(темно-синий)



Ткань основы	Характеристики
Аляска	Тип ткани: велюр Состав: полиэстер (PES) 100% Количество циклов истирания: более 50 000 Основные преимущества: <ul style="list-style-type: none"> • высокая износостойкость • легкая чистка • без «пальчикового эффекта»

Механизм трансформации



Фото на сайте



Видеообзор



Видеообзор 2

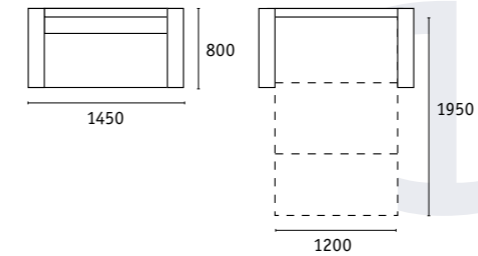




Мелани (120) Диван-кровать

Габариты

сложенный: Д 1450 × Г 800 × В 840 мм
 разложенный: Д 1450 × Г 2000 × В 770 мм
 спальное место: Д 1950 × Ш 1200 мм
 высота посадки: 460 мм
 глубина сиденья: 650 мм
 высота подлокотников от сиденья: 120 мм



Механизм трансформации

Выкатной с гнutoклееными латами

Бельевой ящик

Габариты: Д 1100 × Г 625 × В 100 мм

Варианты исполнения

6 артикулов (сочетание тканей только как на фото)

Материалы

- основная ткань: Киви велюр (арт. ТД 333, ТД 334, ТД 335, ТД 336), Макс велюр (арт. ТД 366, ТД 367)
- каркас: фанера, деревянный брус, ДВП, ДСП, ДВПo, ЛДСП
- наполнение сиденья: ППУ на основании из гнutoклеенных лат
- наполнитель подушек: крошка ППУ и полиэфирное волокно «шарики»
- опоры: пластик, цвет черный, В 25 мм
- задняя стенка в технической ткани

Декор

Защипы на сиденье и спинке дивана.
 Скругленные подлокотники.
 Две декоративные подушки в форме валиков



Двухместный диван с комфортной посадкой



Ровное спальное место в технической ткани (тик)



Задняя стенка дивана выполнена в технической ткани



Выкатной бельевой ящик



МЕЛАНИ

Скругленные подлокотники с кантами подчеркивают эргономичность модели. Простой и надежный механизм трансформации на каждый день обеспечит удобным спальным местом ребенка или подростка. Может использоваться в качестве гостевого спального места для взрослого

Механизм трансформации



Фото на сайте



Видеообзор





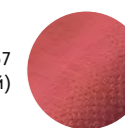
арт. ТД 333

Киви 88
(кварцевый
серый)



арт. ТД 336

Киви 67
(ягодный)



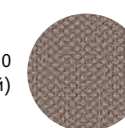
арт. ТД 334

Киви 54
(ментоловый)



арт. ТД 366

Макс 210
(песочный)



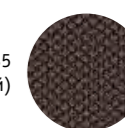
арт. ТД 335

Киви 83
(горчичный)



арт. ТД 367

Макс 235
(коричневый)



Ткань основы	Характеристики
Киви	Тип ткани: велюр Состав: полиэстер (PES) 100% Количество циклов стирания: более 30 000 Основные преимущества: <ul style="list-style-type: none"> • высокая износостойкость • легкая чистка

Ткань основы	Характеристики
Макс	Тип ткани: велюр Состав: полиэстер (PES) 100% Количество циклов стирания: более 35 000 Основные преимущества: <ul style="list-style-type: none"> • текстура «мелкий ромб», легкий глянец • легкая чистка и мягкость





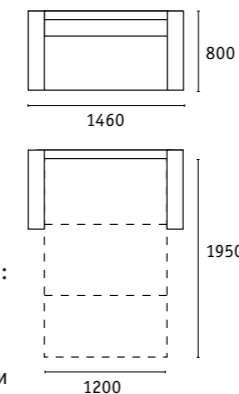
Найс

«Найс» — яркий и компактный диванчик для современных интерьеров. Рекомендуется в качестве постоянного спального места для детей и подростков или гостевого спального места для взрослого

Найс (120) Диван-кровать

Габариты

сложенный:
Д 1460 × Г 800 × В 840 мм
разложенный:
Д 1460 × Г 2000 × В 770 мм
спальное место:
Д 1950 × Ш 1200 мм
высота посадки: 460 мм
глубина сиденья: 650 мм
высота подлокотников от сиденья:
120 мм



Механизм трансформации

Выкатной с гнutoкклееными латами

Бельевой ящик

Габариты: Д 1100 × Г 625 × В 100 мм

Варианты исполнения

6 артикулов (сочетание тканей только как на фото)

Материалы

- основная ткань: Тесла жаккард
- каркас: фанера, ДСП, ДВП, ЛДСП
- наполнение сиденья: ППУ на основании из гнutoкклеенных лат
- наполнитель подушек: крошка ППУ и полиэфирное волокно «шарики»
- опоры: пластик, цвет черный, В 25 мм
- задняя стенка в технической ткани

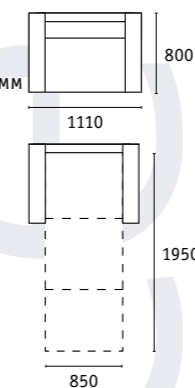
Декор

Декоративный контрастный кант по торцу спинки, торцу подлокотника, по верхнему срезу царги. Утяжки с пуговицами на спинке дивана. Две декоративные подушки в контрастной ткани

Найс (85) Диван-кровать

Габариты

сложенный: Д 1110 × Г 800 × В 840 мм
разложенный: Д 1110 × Г 2000 × В 770 мм
спальное место: Д 1950 × Ш 850 мм
высота посадки: 460 мм
глубина сиденья: 650 мм
высота подлокотников: 120 мм



Механизм трансформации

Выкатной с гнutoкклееными латами

Бельевой ящик

Габариты: Д 745 × Г 625 × В 100 мм

Варианты исполнения

6 артикулов (сочетание тканей только как на фото)

Материалы

- основная ткань: Тесла жаккард
- каркас: фанера, ДСП, ДВП, ЛДСП,
- наполнение сиденья: ППУ на основании из гнutoкклеенных лат
- наполнитель подушек: крошка ППУ и полиэфирное волокно «шарики»
- опоры: пластик, цвет черный, В 25 мм
- задняя стенка в технической ткани

Декор

Декоративный контрастный кант по торцу спинки, торцу подлокотника, по верхнему срезу царги. Утяжки с пуговицами на спинке дивана. Две декоративные подушки в контрастной ткани



Двухместный диван с комфортной посадкой



Ровное спальное место в технической ткани (тик)



Задняя стенка дивана выполнена в технической ткани

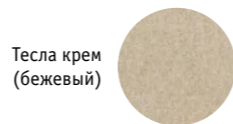
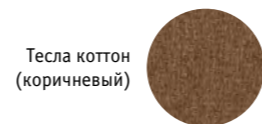


Выкатной бельевой ящик

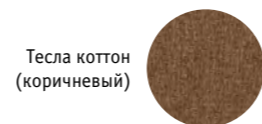
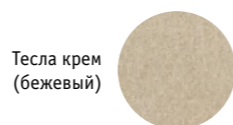




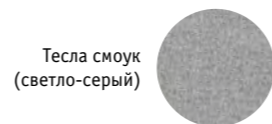
арт. ТД 295



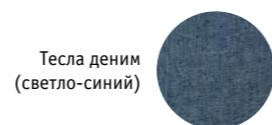
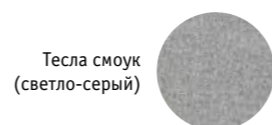
арт. ТД 299



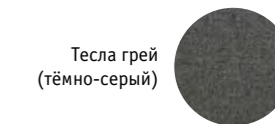
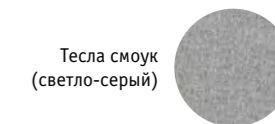
арт. ТД 296



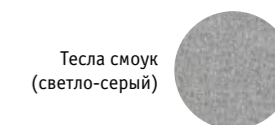
арт. ТД 114/5



арт. ТД 298



арт. ТД 297



Механизм трансформации



Фото на сайте

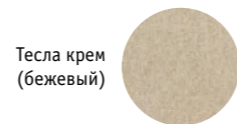
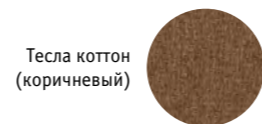


Видеобзор

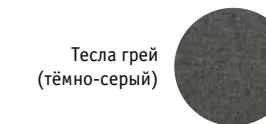
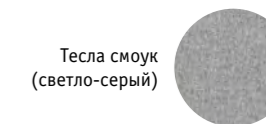




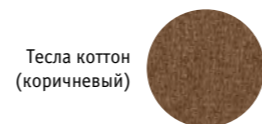
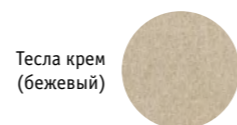
арт. ТД 295



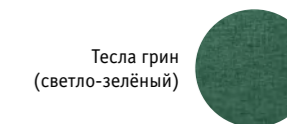
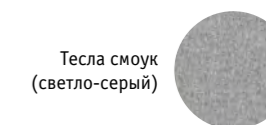
арт. ТД 298



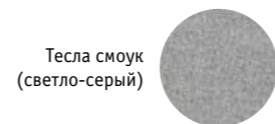
арт. ТД 299



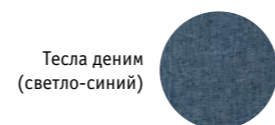
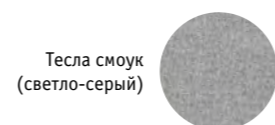
арт. ТД 297



арт. ТД 296



арт. ТД 114/5



Механизм трансформации



Фото на сайте



Видеобзор



Ткань основы	Характеристики
Тесла	Тип ткани: жаккард Состав: полиэстер (PES) 100% Количество циклов стирания: более 100 000 Основные преимущества: <ul style="list-style-type: none"> • гипоаллергенность и экологичность • высокая износостойкость • дышащий материал



Милана

180

160

140

Интерьерная кровать Милана может быть выполнена в блестящем или матовом велюре, текстура которого подчеркивает объем и рисунок стежки. Выбор сочных цветов обивки делает эту кровать особенно эффектной

Комплектация

Ко всем кроватям можно приобрести за дополнительную плату:

- 1 основание 180/160/140 металлическое, разборное на гнutoклевые латы (с матрасодержателями);
- 2 подъемный механизм на газлифтах;
- 3 жесткое кроватное дно 180/160/140 из ЛДСП 16 мм (светлый древесный декор) на опорах 25 мм.

Материалы

- каркас: ЛДСП, ДСП, ДВП, деревянный брус
- гнutoклевые латы (из шпона березы)
- опоры: пластик, цвет черный, В 25 мм

Декор

объемная стежка на изголовье и изножье кровати

Дополнительные размеры

- толщина царги: 45 мм
- высота кроватного основания от пола: 265 мм
- высота царги и изножья (без учета опор): 295 мм
- углубление под матрас: 55 мм
- расстояние между латами: 80 мм

Бельевой ящик

(2 отделения) доступен только в полной комплектации.

Размеры одного отделения:

- для кровати 180: Д 1813 × Г 1000 × В 180 мм
- для кровати 160: Д 1613 × Г 1000 × В 180 мм
- для кровати 140: Д 1413 × Г 1000 × В 180 мм

Рекомендуемая нагрузка

на одно спальное место — до 120 кг с учетом веса матраса

Допустимая нагрузка

на кроватное дно — 10 кг

Матрас не входит в полную комплектацию и приобретается отдельно

Рекомендуемая высота матраса от 100 до 200 мм.

Допустимый вес матраса для кровати с подъемным механизмом — до 35 кг

Фото на сайте



Видеообзор



ПРОЧНОСТЬ КАРКАСА КРОВАТИ

гарантирует толщина царгового пояса 45 мм



ОПТИМАЛЬНЫЕ ПАРАМЕТРЫ

расстояние между латами 80 мм



ВЕС МАТРАСА ДО 35 КГ

выдерживают надежные газлифты



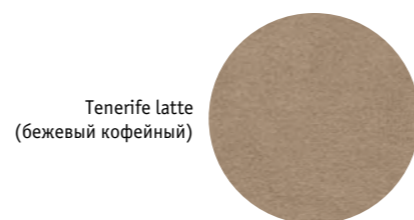
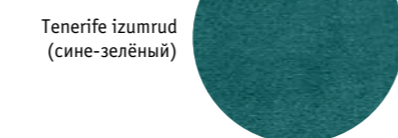
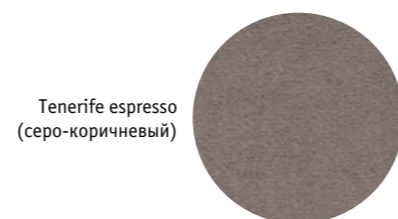
УДОБНЫЙ ДОСТУП К КОРОБУ ДЛЯ БЕЛЫХ




за счет увеличенного угла поднятия основания





Ткань основы	Характеристики
Tenerife	Тип ткани: велюр Состав: полиэстер (PES) 100% Количество циклов стирания: более 88 000 Основные преимущества: <ul style="list-style-type: none"> • тактильная мягкость, объемный густой ворс • устойчив к зацепкам, повышенная износостойкость • бондинг Circle knitting защитит волокна от деформации • устойчивость цвета к УФ-лучам, сухому и мокрому трению



Модель	Габариты (мм)			Спальное место (мм)		Изголовье, от основания (мм)	Толщина изголовья (мм)
	Д	Ш	В	Д	Ш	В	Ш
 МИЛАНА (180) кровать двойная	2170	1920	1040	2000	1800	658	80
 МИЛАНА (160) кровать двойная	2170	1720	1040	2000	1600	658	80
 МИЛАНА (140) кровать двойная	2170	1520	1040	2000	1400	658	80



МИА

180

160

140

Лаконичный дизайн, гладкая и приятная на ощупь рогожка или элегантный фактурный велюр, широкий выбор пастельных оттенков, высокие опоры – модная кровать МИА порадует сторонников скандинавского стиля

Комплектация

Ко всем кроватям можно приобрести за дополнительную плату:

- 1 основание 180/160/140 металлическое, разборное на гнutoклевые латы (с матрасодержателями);
- 2 подъемный механизм на газлифтах;
- 3 жесткое кроватное дно 180/160/140 из МДФ 6 мм

Материалы

- каркас: ЛДСП, ДСП, ДВП, деревянный брус
- гнutoклевые латы (из шпона березы)
- опоры: пластик, цвет «графит», В 120 мм
- тех. опоры: 2 шт. под центральной перегородкой

Декор

скругленный торец изголовья оформлен контрастным кантом

Дополнительные размеры

- толщина царги: 65 мм
- высота кроватного основания от пола: 340 мм
- высота царги и изножья (без учета опор): 285 мм
- углубление под матрас: 65 мм
- расстояние между латами: 80 мм

Бельевой ящик

(2 отделения) доступен только в полной комплектации.

Размеры одного отделения:

- для кровати 180: Д 1813 × Г 1000 × В 140 мм
- для кровати 160: Д 1613 × Г 1000 × В 140 мм
- для кровати 140: Д 1413 × Г 1000 × В 140 мм

Рекомендуемая нагрузка

на одно спальное место — до 120 кг с учетом веса матраса

Допустимая нагрузка

на кроватное дно — 3,5 кг

Матрас не входит в полную комплектацию и приобретается отдельно

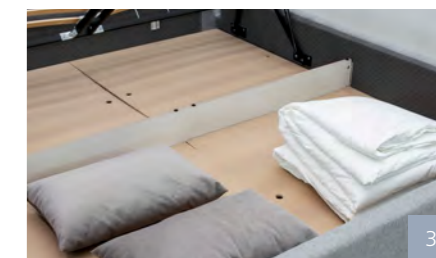
Рекомендуемая высота матраса от 100 до 200 мм.

Допустимый вес матраса для кровати с подъемным механизмом — до 35 кг

Фото на сайте



Видеообзор



ПРОЧНОСТЬ КАРКАСА КРОВАТИ

гарантирует толщина царгового пояса 65 мм



НАДЕЖНОСТЬ КРЕПЛЕНИЯ И ПРОСТОТА СБОРКИ

обеспечивается применением новой фурнитуры



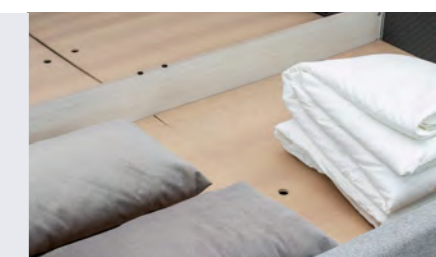
УДОБНЫЙ ДОСТУП К КОРОБУ ДЛЯ БЕЛЬЯ

за счет увеличенного угла поднятия основания



ПОРЯДОК И ЧИСТОТА

сдвижное кроватное дно с отверстиями для легкого перемещения





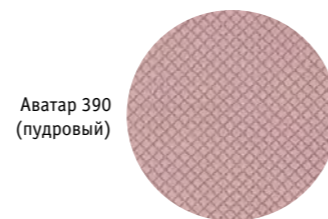
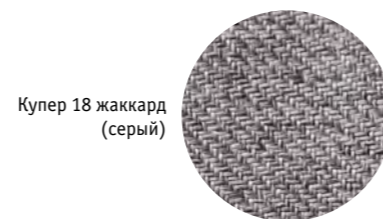
УБОРКА С КОМФОРТОМ

опоры 120 мм позволяют проводить уборку с помощью робота-пылесоса





Ткань основы	Характеристики
<p>Купер</p> 	<p>Тип ткани: жаккард Состав: полиэстер (PES) 100% Количество циклов истирания: более 30 000 Основные преимущества:</p> <ul style="list-style-type: none"> • гладкая практичная рогожка плотного плетения • легкая чистка и уход • высокая износостойкость
<p>Аватар</p> 	<p>Тип ткани: велюр Состав: полиэстер (PES) 100% Количество циклов истирания: более 35 000 Основные преимущества:</p> <ul style="list-style-type: none"> • элегантный велюр с текстурой «крупный ромб» • мягкий наощупь • благородный блеск • легкая чистка и уход • высокая износостойкость • средневывраженный «пальчиковый эффект»



Модель	Габариты (мм)			Спальное место (мм)		Изголовье, от основания (мм)	Толщина изголовья (мм)
	Д	Ш	В	Д	Ш	В	Ш
 <p>МИА (180) кровать двойная</p>	2160	2050	1000	2000	1800	765	80
 <p>МИА (160) кровать двойная</p>	2160	1850	1000	2000	1600	765	80
 <p>МИА (140) кровать двойная</p>	2160	1650	1000	2000	1400	765	80



МЕЛИССА

180 160 140

Актуальный дизайн интерьерной кровати МЕЛИССА — для истинных ценителей трендовых тенденций в мебельном дизайне. Изголовье кровати с боковыми накладками, декорированными мебельным молдингом-гвоздиками, создает атмосферу приватности, защищенности и комфорта

Комплектация

Ко всем кроватям можно приобрести за дополнительную плату:

- 1 основание 180/160/140 металлическое, разборное на гнutoклевые латы (с матрасодержателями);
- 2 подъемный механизм на газлифтах;
- 3 жесткое кроватное дно 180/160/140 из МДФ 6 мм

Материалы

- каркас: ЛДСП, ДСП, ДВП, деревянный брус
- гнutoклевые латы (из шпона березы)
- опоры: пластик, цвет «графит», В 120 мм
- тех. опоры: 2 шт. под центральной перегородкой

Декор

изголовье с боковыми накладками, декорированными мебельным молдингом-гвоздиками

Дополнительные размеры

- толщина царги: 65 мм
- высота кроватного основания от пола: 340 мм
- высота царги и изножья (без учета опор): 285 мм
- углубление под матрас: 65 мм
- расстояние между латами: 80 мм

Бельевой ящик

(2 отделения) доступен только в полной комплектации.

Размеры одного отделения:

- для кровати 180: Д 1813 × Г 1000 × В 140 мм
- для кровати 160: Д 1613 × Г 1000 × В 140 мм
- для кровати 140: Д 1413 × Г 1000 × В 140 мм

Рекомендуемая нагрузка

на одно спальное место — до 120 кг с учетом веса матраса

Допустимая нагрузка

на кроватное дно — 3,5 кг

Матрас не входит в полную комплектацию и приобретается отдельно

Рекомендуемая высота матраса от 100 до 200 мм.

Допустимый вес матраса для кровати с подъемным механизмом — до 35 кг

Фото на сайте



Видеобзор



ПРОЧНОСТЬ КАРКАСА КРОВАТИ

гарантирует толщина царгового пояса 65 мм



НАДЕЖНОСТЬ КРЕПЛЕНИЯ И ПРОСТОТА СБОРКИ

обеспечивается применением новой фурнитуры



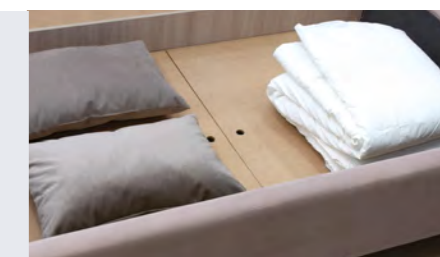
УДОБНЫЙ ДОСТУП К КОРОБУ ДЛЯ БЕЛЬЯ

за счет увеличенного угла поднятия основания



ПОРЯДОК И ЧИСТОТА

сдвижное кроватное дно с отверстиями для легкого перемещения



УБОРКА С КОМФОРТОМ

опоры 120 мм позволяют проводить уборку с помощью робота-пылесоса





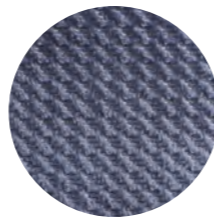
Тори 56 велюр (светло-бежевый)



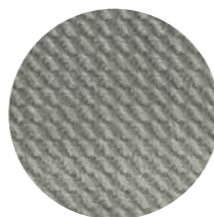
Тори 45 велюр (ява)



Тори 83 велюр (серо-синий)






Тори 61 велюр (серебристый серый)



Ткань основы	Характеристики
Тори	Тип ткани: велюр Состав: полиэстер (PES) 100% Количество циклов стирания: более 20 000 Основные преимущества: <ul style="list-style-type: none"> • мягкий фактурный велюр с благородным блеском • легкая чистка и уход • высокая износостойкость • средневывраженный «пальчиковый эффект»



Модель	Габариты (мм)			Спальное место (мм)		Изголовье, от основания (мм)	Толщина изголовья (мм)
	Д	Ш	В	Д	Ш	В	Ш
 МЕЛИССА (180) кровать двойная	2170	2030	1040	2000	1800	688	80
 МЕЛИССА (160) кровать двойная	2170	1830	1040	2000	1600	688	80
 МЕЛИССА (140) кровать двойная	2170	1630	1040	2000	1400	688	80



ОЛИВИЯ

180 160

Ультрасовременная интерьерная кровать ОЛИВИЯ привлечет внимание самого взыскательного покупателя и станет ярким акцентом в интерьере

Комплектация

К кровати можно приобрести за дополнительную плату:

- основание 180/160 металлическое, разборное с гнutoкклееными латами, с технической опорой посередине

Материалы

- каркас: ДСП, ДВП
- гнutoкклеенные латы (из шпона березы)
- опоры: металл, цвет «глянцевый хром»

Декор

весь каркас кровати декорирован квадратной стежкой

Дополнительные размеры

- высота от верха царги до пола: от 335 до 415 мм
- углубление под матрас: от 35 до 115 мм

Нет бельевого ящика

Матрас не входит в полную комплектацию и приобретается отдельно

Рекомендуемая высота матраса от 120 мм

Ограничений на высоту и вес матраса нет

Фото на сайте



Видеообзор



Ткань основы	Характеристики
--------------	----------------

Тип ткани: искусственная кожа
Состав: ПВХ 71%, полиэстер (PES) 23%, полиуретан (PU) 6%

Марика



Количество циклов стирания: более 25 000

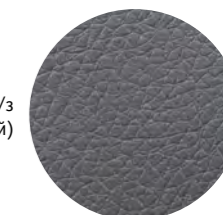
Основные преимущества:

- приятный на ощупь и практичный матовый кожзам
- легкая чистка
- устойчивость к световому старению и воздействию температур
- водоотталкивающее покрытие

Марика 483 к/з (белый)



Марика 485 к/з (серый)



Дарлинг

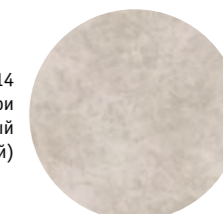


Тип ткани: велюр
Состав: полиэстер (PES) 100%
Количество циклов стирания: более 20 000

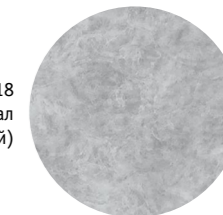
Основные преимущества:

- супермягкий бархатистый велюр с плотным ворсом и благородным легким гляncем
- натуральная текстура с плавными переходами цвета изысканных оттенков
- легкий уход
- износостойкость
- водоотталкивающее покрытие

Дарлинг 14 айвори (светлый серо-бежевый)



Дарлинг 18 грей сандал (светло-серый)



Модель	Габариты (мм)			Спальное место (мм)		Изголовье, от основания (мм)	Толщина изголовья (мм)
	Д	Ш	В	Д	Ш	В	Ш



ОЛИВИЯ (180) кровать двойная

2500 2200 880 2000 1800 580 от 120 до 250 мм



ОЛИВИЯ (160) кровать двойная

2500 2000 880 2000 1600 580 от 120 до 250 мм

Виды механизмов трансформации



Еврокнижка с механизмом раскладки «тик-так»



Арно Диван-кровать 6



Арно Диван-кровать угловой 12



Невада Диван-кровать 16



Руди Диван-кровать 48



Лора Диван-кровать 56



Иветта Диван-кровать 62



Дилан Диван-кровать 66



Дорис Диван-кровать 74



Черри Диван-кровать 78



Дамаск Диван-кровать 104



Книжка с 0-стеной



Флэш Диван-кровать 20



Плимут Диван-кровать 52



Ирис Диван-кровать 88



Роуз Диван-кровать 90



Френсис Диван-кровать 96



Дельфин «Калипсо» на металлокаркасе



Дилан Диван-кровать угловой 82



Френсис Диван-кровать угловой 112



Выкатной с гнutoкленными латами



Виола Диван-кровать / Кресло-кровать 124



Мелани (120) Диван-кровать 128



Найс (120) Диван-кровать / (85) Диван-кровать 132



Книжка



Ноэль Диван-кровать 32



Наоми Диван-кровать 36



Трехсекционная еврокнижка



Анита Диван-кровать / Кресло-кровать 114



Лео Диван-кровать / Кресло-кровать 118



Выкатная еврокнижка



Элиот Диван-кровать 28

Состав коллекций

Коллекция ↓	Диван	Кресло-кровать	Кресло для отдыха	Пуф	Угловой диван
Алекса			стр. 44		
Анита	стр. 114	стр. 117			
Арно	стр. 6		стр. 10		стр. 12
Бернис			стр. 40		
Болеро			стр. 82		
Виола	стр. 124	стр. 124			
Дамаск	стр. 104		Либерти, стр. 108		
Дилан	стр. 66		стр. 66		стр. 70
Дорис	стр. 74		Болеро, стр. 82		
Иветта	стр. 62				
Ирис	стр. 86		стр. 86		
Лео	стр. 118	стр. 123			
Либерти			стр. 108		
Лора	стр. 56		стр. 60	стр. 60	
Мелани	стр. 128				
Найс	стр. 132	стр. 132			
Наоми	стр. 36		стр. 39		
Невада	стр. 16				
Ноэль	стр. 32				
Оскар			стр. 110		
Плимут	стр. 52		стр. 52		
Роуз	стр. 90		стр. 90		
Руди	стр. 48		стр. 48		
Селеста			стр. 46		
Фаст				стр. 42	
Феличе			стр. 4		
Флэш	стр. 20		стр. 24		
Френсис	стр. 96		стр. 112		стр. 100
Черри	стр. 78		стр. 84		
Элиот	стр. 28				

Спальное место

Модель	Ширина спального места ↓	Длина спального места	Наличие бельевого ящика
Элиот Диван-кровать	1585	1945	есть
Дилан Диван-кровать угловой	1570	2100	есть
Френсис Диван-кровать угловой	1560	2220	есть
Арно Диван-кровать угловой	1410	2100	есть
Арно Диван-кровать	1410	1930	есть
Дорис Диван-кровать	1400	1900	есть
Черри Диван-кровать	1400	1920	есть
Анита Диван-кровать	1380	1980	есть
Лео Диван-кровать	1380	2020	нет
Руди Диван-кровать	1370	1910	есть
Лора Диван-кровать	1370	1910	есть
Иветта Диван-кровать	1370	1910	есть
Дилан Диван-кровать	1370	1910	есть
Дамаск Диван-кровать	1370	1910	есть
Флэш Диван-кровать	1340	1980	есть
Роуз Диван-кровать	1330	1950	есть
Плимут Диван-кровать	1310	1950	есть
Ирис Диван-кровать	1310	1950	есть
Френсис Диван-кровать	1310	1950	есть
Виола Диван-кровать	1200	1950	есть
Мелани Диван-кровать	1200	1950	есть
Найс (120) Диван-кровать	1200	1950	есть
Ноэль Диван-кровать	1130	1920	есть
Наоми Диван-кровать	1130/1090	1920	есть
Виола Кресло-кровать	850	1950	есть
Найс (85) Кресло-кровать	850	1950	есть
Лео Кресло-кровать	720	2020	нет
Анита Кресло-кровать	720	1980	нет

ООО «Нижегородмебель и К»

603058 Россия, г. Нижний Новгород,
ул. Новикова-Прибоя, д. 4
тел.: 8 800-505-80-52,
8 831-266-01-40
e-mail: nik@r52.ru

www.nik-mebel.ru

www.nik-mebel.ru

видео

