



МЕТАЛЛИЧЕСКАЯ ЛАБОРАТОРНАЯ МЕБЕЛЬ



СОДЕРЖАНИЕ

О компании	3
Материалы столешниц	4
Комплекующие	5
Стол	6
Тумбы навесные	8
Тумбы подкатные	9
Надставки на столы	10
Приставки технологические	11
Варианты комплектации лабораторных столов	12
Варианты комплектации островных столов	14
Шкафы	16
Стол с мойками	19
Шкафы навесные	19
Шкафы вытяжные	20
Подвесное оборудование	21
Ламинарные шкафы	22
Стеллажи для хранения	23
Стол инструментальный	23
Фотогалерея	24

Компания **ПОРСА** является одним из крупнейших в России производителей высококачественной мебели для медицины и лабораторий. Вся производимая продукция отвечает мировым стандартам в области качества изготовления, дизайна и технологий и прекрасно подходит для лабораторий и медицинских учреждений любого профиля.

Мебель **ПОРСА** производится по технологиям, разработанным специалистами для лабораторной и медицинской мебели с учетом особых режимов ее эксплуатации, из материалов, отвечающих особым требованиям, предъявляемым к медицинскому и лабораторному оборудованию. Материалы прошли гигиеническую и химическую проверку в независимых испытательных лабораториях и имеют соответствующие сертификаты и свидетельства.

Наличие современной производственной базы, квалифицированный персонал, рациональные технологии гарантируют успешную реализацию проектов любой сложности.

Как непосредственный производитель, мы не ограничены в вариантах дизайна изготавливаемой мебели и имеем технические возможности для осуществления любых проектов.

Это особенно важно для современных клиник и лабораторий, в которых интерьер предъявляет повышенные требования к своему наполнению.

Дизайн-проекты компании **ПОРСА** выполняются на профессиональном уровне и являются эксклюзивными. Дизайнеры-проектировщики используют в работе обширный опыт создания интерьеров, наряду с передовыми технологиями компьютерного моделирования 3Ds MAX. Индивидуальный подход к каждому клиенту позволяет достичь оптимального результата.

В настоящее время компания **ПОРСА** производит мебель по трем технологиям:

- каркасная (на основе алюминиевого профиля);
- металлическая;
- из нержавеющей стали.

В данном каталоге представлены модели металлической лабораторной мебели.

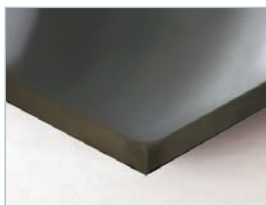
Мы готовы предоставить Вам свой опыт, знания, производственный потенциал и высокий уровень работы для обеспечения Вашего успеха!

МАТЕРИАЛЫ СТОЛЕШНИЦ



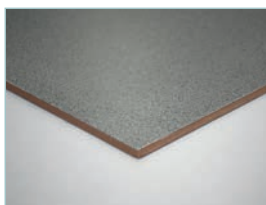
ЛАМИНИРОВАННАЯ ДСП (PUHOS, Финляндия)

Основание – пресованная древесная стружка, пропитанная водоотталкивающим составом, что увеличивает срок службы материала. Материал применим в лабораториях, работающих с водой и разбавленными химическими средами. Низкая химическая и термическая стойкость. Экономичный вариант.



НЕРЖАВЕЮЩАЯ СТАЛЬ (Россия)

Медицинская нержавеющая сталь AISI304 со шлифованной поверхностью толщиной 1мм. Обладает абсолютной влагостойкостью. Высокая физическая и термостойкость. Легко дезинфицируется. Оптимальный вариант для работы с органическими красителями и нефтепродуктами.



КЕРАМОГРАНИТНАЯ ПЛИТКА (Россия)

Химостойкая керамическая плитка предназначена для работы с нагревательными элементами, такими как сушильные и муфельные шкафы, нагревательные плитки. Высокая химическая и термическая стойкость. Размер 330*330 мм. Недостаток – наличие межплиточных швов. Оптимальная цена.



ALFA ICA (Индия), SLOTEX (Россия)

HPL пластики высокого давления. Обладают средней химической стойкостью. Устойчивы к водным средам и неагрессивным химическим реагентам.



WILSONART (США), SLOTEX LAB+ (Россия)

HPL пластики высокого давления повышенной химической стойкости. Водостойкие, устойчивы к основным химическим реагентам за исключением концентрированных плавиковой и азотной кислот.



DURCON (Польша, США)

Является самым оптимальным материалом для современной лаборатории. Высокая химическая стойкость. Устойчив к таким средам, как «царская водка», концентрированные кислоты (кроме плавиковой), хромпик. Высокая термическая стойкость, выдерживает нагрев до 600° С. Легко обрабатывается.



ЦЕЛЬНАЯ КЕРАМИКА (Италия)

Цельная бесшовная керамическая глазурированная плита. Универсальный материал. Идеален для оснащения лабораторий различного профиля. Высокая химическая и термическая стойкость.

КОМПЛЕКТУЮЩИЕ



Мойки DURCON (Польша, США), **Plastifier** (полипропилен, Италия), **Stala** (нержавеющая сталь, Финляндия)

Материал мойки обсуждается с заказчиком и зависит от назначения использования мойки. Для лабораторий, работающих с разбавленными и неагрессивными средами, подойдут мойки из нержавеющей стали. Для лабораторий с агрессивными средами рекомендуется использовать DURCON и полипропилен. В комплекте с мойкой обязательно идет полипропиленовый сифон и гибкие шланги для подводки воды. Глубина моек от 190 до 300 мм.



Краны и фитинги для воды и различных газов
Far (Италия)

Применяются в лабораториях. Специализированные краны и фитинги долговечны и обеспечивают быструю и надежную регулировку. Арматура оборудована съемными шлангами с насадками и специальными гайками, предотвращающими поворот шланга. Краны покрыты краской на основе эпоксидных смол, что делает более их долговечными. Краска не скалывается и устойчива к химическим реагентам.



Воздуховоды для вентиляции

Шланги обладают высокой стойкостью к воздействию растворителей, кислот, масел, трудновоспламеняемы, устойчивы к влаге. Материал – ткань из полиолефинового волокна, пропитанного композиционным полимером или из алюминиевой фольги, покрытой полиэстером. Армированы стальной спиралью внутри стенки. Обладают высокой гибкостью и эластичностью, высокой стойкостью к химическим реагентам.



Электрооборудование (Legrand, Франция)

Соответствует Европейскому стандарту IP44. Устанавливается в отдельный кабель-канал из ПВХ, что является дополнительной защитой от поражения электрическим током. По заказу возможна установка автоматов отключения и устройства защитного отключения УЗО. Рассчитано на потребляемую мощность до 5 кВт, напряжение -220 В, 50 Гц. Дополнительно возможна установка оборудования для работы с напряжением -380 В и мощностью 10 кВт., также возможна установка автоматической защиты от перегрузки на 10А.

Фурнитура



Для изготовления каркасной мебели используются высококачественные комплектующие производства стран Европы (Италия, Германия, Дания и др.). Ящики для столов, тумб, пристенных модулей и островных столов изготавливаются из metaboxes производства Италии. Ручки и петли изготовлены в Германии и Дании. Колеса для тумб и инструментальных столов изготовлены в Дании и Германии.

СТОЛЫ

МС СТОЛ ЛАБОРАТОРНЫЙ

базовые глубиной 600 мм

Размеры:

МС68	600 x 600 x 800
МС69	600 x 600 x 900
МС128	1200 x 600 x 800
МС129	1200 x 600 x 900
МС158	1500 x 600 x 800
МС159	1500 x 600 x 900



Столы являются универсальными моделями, являющимися основой для комплектования с помощью дополнительных устройств конкретного применения. Предназначены для работы оператора стоя и/или сидя. Изготовлены по технологии «ПОРСА-металл» с использованием Z-образной силовой конструкции, выполненной из стальной трубы 25x50 мм. Столы имеют регулируемые винтовые опоры. Каркас окрашен химически стойкой эпоксиполиэфирной порошковой краской в белый и светло-серый цвета. Столы могут комплектоваться надставкой, навесными тумбами и ящиками, а также различными кранами для подвода воды и газов. На задней части стола установлены экраны, которые могут демонтироваться для легкого доступа к сантехнике и прочему оборудованию, скрытому за экраном.

МС СТОЛ ЛАБОРАТОРНЫЙ

базовые глубиной 800 мм

Размеры:

МС68/8	600 x 800 x 800
МС69/8	600 x 800 x 900
МС128/8	1200 x 800 x 800
МС129/8	1200 x 800 x 900
МС158/8	1500 x 800 x 800
МС159/8	1500 x 800 x 900



НАВЕСНОЕ ОБОРУДОВАНИЕ К СТОЛАМ

МЯ ЯЩИК НАВЕСНОЙ

1 ящик

Размер: 510 x 300 x 100

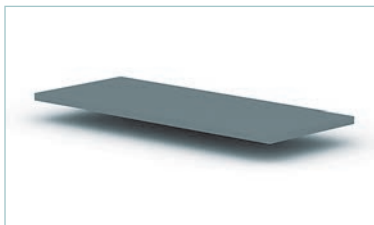


Телескопические направляющие, установленные на ящиках, позволяют выдвигать их полностью на всю длину. Конструкция направляющих обеспечивает бесшумность хода и выдерживает нагрузку до 30 кг.

ВП ПОЛКА ВЫДВИЖНАЯ

для клавиатуры

Размер: 510 x 300 x 20



СТОЛЫ

Угловые столы предназначены для соединения лабораторных столов, а также обхода углов, которые образуют стены в помещении. Угловые столы делятся на внутренние и наружные. В стол могут быть установлены мойки и дополнительное оборудование. Столы имеют скошенные грани.



МСУВ СТОЛ УГЛОВОЙ

внутренний

870*870*900 (800)

наружный

Размер: 600*600*900 (800)

Торцевые столы предназначены для завершения конструкции островных столов. В стол могут быть установлены мойки и дополнительное оборудование. Столы имеют скошенные грани.



МСТ12 СТОЛ ТОРЦЕВОЙ

для столов L=1200мм:
для завершения конструкции двух
столов глубиной 600 мм каждый,
стоящих «спинами» друг к другу

Размер: 1200*600*900 (800)

МСТ15 СТОЛ ТОРЦЕВОЙ

для столов L=1500мм:
для завершения конструкции двух
столов глубиной 600 мм каждый
и приставки технологической
глубиной 300 мм

Размер: 1500*600*900 (800)

Два торцевых стола могут быть соединены в единую конструкцию, образуя островной октагональный стол, который может устанавливаться в центре помещения.



Стол весовой предназначен для работы с аналитическими и лабораторными весами. Каркас изготовлен из стальной трубы 40x40 мм, на него установлена гранитная плита. Для уменьшения вибрации между каркасом и гранитной плитой расположены каучуковые демпферы, что позволяет работать с весами высокой точности.



МВС1 СТОЛ ВЕСОВОЙ

гранитная столешница
на демпферах 450*450*30

Размер: 450*450*900 (900)

МВС2 СТОЛ ВЕСОВОЙ

гранитная столешница
на демпферах 600*450*30

Размер: 600*450*900 (800)

Стол весовой МВС1 может использоваться самостоятельно, а также может встраиваться в рабочие столы длиной 1200 и 1500 мм. Стол МВС2 используется только отдельно.



ТУМБЫ НАВЕСНЫЕ

МТНп НАВЕСНАЯ ТУМБА

с правой дверью, 1 полка

Размер: 450 x 450 x 600
для столов L=1500мм

Размер: 540 x 450 x 600
для столов L=600мм, L=1200мм



Столы могут комплектоваться навесными тумбами, количество которых зависит от длины стола.

На столы L=600 мм может устанавливаться не более одной тумбы, на столы L=1200 мм не более двух, а на столы L=1500 мм не более трех.

МТНл НАВЕСНАЯ ТУМБА

с левой дверью, 1 полка

Размер: 450 x 450 x 600
для столов L=1500мм

Размер: 540 x 450 x 600
для столов L=600мм, L=1200мм



МТН2 НАВЕСНАЯ ТУМБА

с 2 ящиками

Размер: 450 x 450 x 600
для столов L=1500мм

Размер: 540 x 450 x 600
для столов L=600мм, L=1200мм



МТН3 НАВЕСНАЯ ТУМБА

с 3 ящиками

Размер: 450 x 450 x 600
для столов L=1500мм

Размер: 540 x 450 x 600
для столов L=600мм, L=1200мм



МТН4 НАВЕСНАЯ ТУМБА

с 4 ящиками

Размер: 450 x 450 x 600
для столов L=1500мм

Размер: 540 x 450 x 600
для столов L=600мм, L=1200мм



МТН2д НАВЕСНАЯ ТУМБА

с 2 дверями, 1 полка,
для столов L=1200мм

Размер: 1150 x 450 x 600



ТУМБЫ ПОДКАТНЫЕ

Тумбы подкатные исполняют функцию подкатного стола. Позволяют перевозить различное оборудование. Имеют специальные колеса, обод которых изготовлен из мягкой резины, что избавляет от шума при транспортировке и делает передвижение более мягким. Общая допустимая нагрузка на тумбу – 100 кг.



МТПп ПОДКАТНАЯ ТУМБА

с правой дверью, 1 полка

Размер: 540 x 450 x 700



МТПл ПОДКАТНАЯ ТУМБА

с левой дверью, 1 полка

Размер: 540 x 450 x 700



МТП2 ПОДКАТНАЯ ТУМБА

с 2 ящиками: h=300мм

Размер: 540 x 450 x 700



МТП3 ПОДКАТНАЯ ТУМБА

с 3 ящиками: 2 ящика h=150мм,
1 ящик h=300мм

Размер: 540 x 450 x 700



МТП4 ПОДКАТНАЯ ТУМБА

с 4 ящиками: h=150мм

Размер: 540*450*700

НАДСТАВКИ НА СТОЛЫ

МН12 НАДСТАВКА

с 1 полкой
для столов L=1200мм

Размер: 1200 x 300 x 400



МН15 НАДСТАВКА

с 1 полкой
для столов L=1500мм

Размер: 1500 x 300 x 400

МН12Д НАДСТАВКА

с 2 полками
для столов L=1200мм

Размер: 1200 x 300 x 800



МН15Д НАДСТАВКА

с 2 полками
для столов L=1500мм

Размер: 1500 x 300 x 800

МН12С НАДСТАВКА

со шкафчиком (стеклянные
двери) для столов L=1200мм

Размер: 1200 x 300 x 800



МН15С НАДСТАВКА

со шкафчиком (стеклянные
двери) для столов L=1500мм

Размер: 1500 x 300 x 800

МН12О НАДСТАВКА

для островного стола с 1 полкой
для столов L=1200мм

Размер: 1200 x 600 x 400



МН15О НАДСТАВКА

для островного стола с 1 полкой
для столов L=1500мм

Размер: 1500 x 600 x 400

МН12ОД НАДСТАВКА

для островного стола с 2 полками
для столов L=1200мм

Размер: 1200 x 600 x 800



МН15ОД НАДСТАВКА

для островного стола с 2 полками
для столов L=1500мм

Размер: 1500 x 600 x 800

Надставки являются дополнительным оборудованием, предназначенным для установки на рабочие столы. Позволяют улучшить эргономику рабочего места. Надставки изготавливаются из стальной трубы 30x30 и 30x15 мм. Полки изготовлены из крашеного стального листа, имеют бортики для исключения падения материала с полок. На надставки установлен кабель-канал для подвода электричества. В кабель-канале установлены розетки (2 шт.), выключатель. Все надставки комплектуются светодиодным светильником.

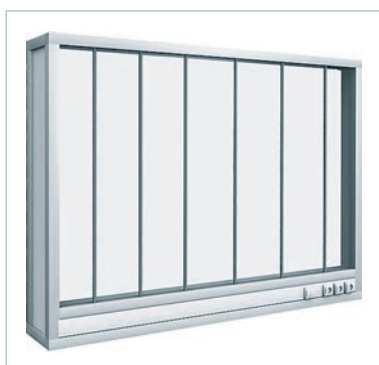
НАДСТАВКИ НА СТОЛЫ



МН120С НАДСТАВКА

для островного стола со шкафчиками (стеклянные двери) для столов L=1200мм

Размер: 1200 x 600 x 800



МНТ НАДСТАВКА

для островного стола со шкафчиками (стеклянные двери) для столов L=1500мм

Размер: 1500 x 600 x 800

Надставка титровальная МНТ Комплектация: 6 штативов, 4 люминесцентных светильника, расположенных за матовым экраном, розетки (2 шт.), выключатель (1 шт)

титровальная для столов L=1200мм

Размер: 1200 x 250 x 750

ПРИСТАВКИ ТЕХНОЛОГИЧЕСКИЕ

Приставки технологические являются дополнительным оборудованием, предназначенным для установки к рабочим столам. Также могут являться соединительным звеном в островных столах.

На технологическую приставку может быть установлена надставка с полкой или шкафчиком со стеклянными дверцами. Также дополнительно могут комплектоваться кранами для воды, различных газов, воздуха и вакуума. В высокой технологической приставке краны устанавливаются на передний экран.

В случае комплектации кранами для воды в стол устанавливается мойка-слив с комплектом сантехники.

Высота рабочей поверхности МПТ может быть двух видов:

- высокая МПТВ 1300 мм для установки кранов и электрокороба

- низкая МПТн 900 мм для увеличения рабочих поверхностей



МПТВ12 ПРИСТАВКА

технологическая высокая для столов L=1200мм

Размер: 1200 x 300 x 1300



МПТН12 ПРИСТАВКА

технологическая низкая для столов L=1200мм

Размер: 1200 x 300 x 900



ЭБ ЭЛЕКТРИЧЕСКИЙ БЛОК

2 розетки, автомат защиты

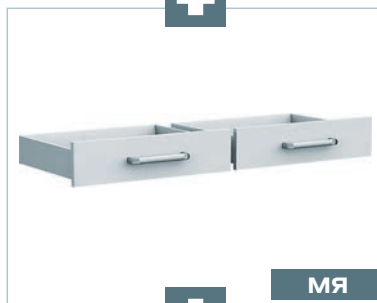
Размер: 300 x 50 x 80

ВАРИАНТЫ КОМПЛЕКТАЦИИ ЛАБОРАТОРНЫХ СТОЛОВ

Лабораторные столы комплектуются по технике «конструктор». Заказчик выбирает столы. Комплектует необходимым навесным оборудованием, таким как тумбы и ящики. Ставит по желанию на столы надставки. И, как следствие, получает пристенные столы. В зависимости от комплектации можно получить стол с необходимым назначением: письменный стол, компьютерный стол, физический стол, химический стол.



ВАРИАНТЫ КОМПЛЕКТАЦИИ ЛАБОРАТОРНЫХ СТОЛОВ



ВАРИАНТЫ КОМПЛЕКТАЦИИ ОСТРОВНЫХ СТОЛОВ

Островные столы формируются из столов лабораторных МС. На стол могут устанавливаться различные надставки. В случае необходимости увеличения рабочей поверхности вместо надставок МН можно использовать технологическую приставку МП, что увеличивает рабочее пространство на 300 мм.



На торце островного стола могут устанавливаться торцевые столы и мойки для завершения конструкции.



ВАРИАНТЫ КОМПЛЕКТАЦИИ ОСТРОВНЫХ СТОЛОВ



Островные столы также конструируются по принципу «конструктор». В зависимости от комплектации можно получить стол с необходимым назначением: физический или химический островной стол.



ШКАФЫ

МШ1 ШКАФ

для одежды, укомплектован
1 полкой и 1 штангой
для плечиков либо 3 полками

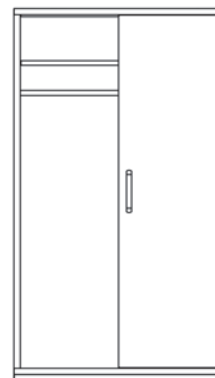
Размер: 500 x 500 x 1800



МШ7 ШКАФ

для одежды, укомплектован
1 полкой и 1 штангой
для плечиков либо 3 полками

Размер: 1000 x 500 x 1800



МШ3 ШКАФ

для лабораторной
посуды и приборов,
верхняя дверь – стекло

Размер: 500 x 500 x 1800



Предназначены для хранения
расходного материала,
посуды, спецодежды.
Стеклянные дверцы
выполнены из бронированного
или закаленного стекла.

МШ5 ШКАФ

для лабораторной посуды
и приборов,
верхняя дверь – стекло

Размер: 1000 x 500 x 1800



ШКАФЫ



МШ4 ШКАФ

для лабораторной посуды
и приборов, двери – стекло

Размер: 500 x 500 x 1800



МШ6 ШКАФ

для лабораторной посуды
и приборов, двери – стекло

Размер: 1000 x 500 x 1800



МШ2Я4 ШКАФ

для хранения
расходных материалов
4 выдвижных ящика

Размер: 500 x 500 x 1800



МШ8Я4 ШКАФ

для хранения
расходных материалов
4 выдвижных ящика

Размер: 1000 x 500 x 1800

ШКАФЫ

МШ2 ШКАФ

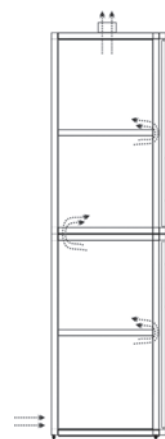
для хранения реактивов
с вытяжкой

Размер: 500 x 500 x 1840

МШ2пп ШКАФ

для хранения реактивов
(полипропилен) с вытяжкой

Размер: 500 x 500 x 1840



МШ8 ШКАФ

для хранения реактивов
с вытяжкой

Размер: 1000 x 500 x 1840

МШ8пп ШКАФ

для хранения реактивов
(полипропилен) с вытяжкой

Размер: 1000 x 500 x 1840



Шкафы МШ2 и МШ8 предназначены для хранения химреактивов. Конструкцией предусмотрено движение потока воздуха снизу шкафа до вытяжного патрубка (диаметром 125 мм), через все рабочее пространство шкафа. Внутренняя поверхность и полки шкафов для хранения реактивов МШ2пп и МШ8пп выполнены из полипропилена. В зоне вытяжки отсутствуют металлические детали, в том числе дверные петли, что позволяет хранить в этих шкафах агрессивные реактивы.

МШм ШКАФ

для химреактивов

Размер: 500 x 500 x 900



МШг ШКАФ

для 2 газовых баллонов

Размер: 800 x 400 x 1800



СТОЛЫ С МОЙКАМИ

Столы с мойками предназначены для работы с водой, мытья посуды, слива отработанных реактивов. В стандартной комплектации столешница изготовлена из слоистого пластика, а мойка – из нержавеющей стали, размер 500 x 400 мм. Глубина раковины – 250 мм. Мойки комплектуются химически стойкими сифонами из полипропилена. Установлен специализированный кран, изготовленный из бронзы и покрытый эпоксидной краской, что делает его пригодным для работы в условиях лаборатории. Кран комплектуется гибкой подводкой, L = 800 мм.

Мойку можно заменить на более стойкую к химическим реагентам, такую как DURCON или полипропилен. Мойка может дополнительно комплектоваться полипропиленовой сушилкой.



МСМм СТОЛ С МОЙКОЙ

малый с мойкой

Размер: 600 x 600 x 900



МСМп СТОЛ С МОЙКОЙ

большой с правой мойкой

Размер: 1200 x 600 x 900



МСМл СТОЛ С МОЙКОЙ

большой с левой мойкой

Размер: 1200 x 600 x 900



МСМд СТОЛ С МОЙКОЙ

большой с двойной мойкой

Размер: 1200 x 600 x 900

ШКАФЫ НАВЕСНЫЕ

Шкафы навесные предназначены для монтажа на стены. Позволяют более эргономично устроить лабораторию.



МНШ1 ШКАФ НАВЕСНОЙ

дверцы – окрашенная сталь

Размер: 800 x 300 x 600



МНШ2 ШКАФ НАВЕСНОЙ

дверцы – стекло

Размер: 800 x 300 x 600

ШКАФЫ ВЫТЯЖНЫЕ

МВШ1 12/21(24) ВЫТЯЖНОЙ ШКАФ

боковины – сталь
стандартная комплектация: светильник химостойкий, электрический короб с розетками (2 шт.), выключателем и автоматом защиты, 2 зоны вытяжки

Размер: 1200 x 800 x 2100 (2400)

МВШ1 15/21(24) ВЫТЯЖНОЙ ШКАФ

боковины – сталь

Размер: 1500 x 800 x 2100 (2400)

МВШ1 18/21(24) ВЫТЯЖНОЙ ШКАФ

боковины – сталь

Размер: 1800 x 800 x 2100 (2400)

МВШ2 12/21(24) ВЫТЯЖНОЙ ШКАФ

боковины – стекло
стандартная комплектация: светильник химостойкий, электрический короб с розетками (2шт.), выключателем и автоматом защиты, 2 зоны вытяжки.

Размер: 1200 x 800 x 2100 (2400)

МВШ2 15/21(24) ВЫТЯЖНОЙ ШКАФ

боковины – стекло

Размер: 1500 x 800 x 2100 (2400)

МВШ2 18/21(24) ВЫТЯЖНОЙ ШКАФ

боковины – стекло

Размер: 1800 x 800 x 2100 (2400)

МВШ3 12/21 ВЫТЯЖНОЙ ШКАФ

с мойкой
стандартная комплектация: раковина из нержавеющей стали 400 x 500 x 250 (1шт., возможна установка моек из полипропилена или DURCON), смеситель химостойкий FAR (1шт.), тумба под мойку, гибкая подводка (2шт.), сифон полипропиленовый (1шт.), светильник химостойкий, электрический короб с розетками (2шт.), выключателем и автоматом защиты, 2 зоны вытяжки

Размер: 1200 x 800 x 2100

МВШ3 15/21 ВЫТЯЖНОЙ ШКАФ

с мойкой

Размер: 1500 x 800 x 2100

МВШ3 18/21 ВЫТЯЖНОЙ ШКАФ

с мойкой

Размер: 1800 x 800 x 2100

МВШ4 24/21(24) ВЫТЯЖНОЙ ШКАФ

на 2 рабочих места
каждая секция оснащена светильником химостойким, электрическим коробом с розетками (2шт.), выключателем и автоматом защиты, 2 зоны вытяжки

Размер: 2400 x 800 x 2100 (2400)

МВШ4 30/21(24) ВЫТЯЖНОЙ ШКАФ

на 2 рабочих места

Размер: 3000 x 800 x 2100 (2400)



- Вытяжные шкафы предназначены для работы с кислотами, органическими жидкостями и различными газами. Вытяжной шкаф защищает оператора от воздействия вредных веществ за счет вытяжки паров из рабочей камеры.
- Металлические вытяжные шкафы имеют двойную заднюю стенку. Вентиляционные отверстия находятся внизу и вверху рабочей зоны камеры для вытяжки газов различной удельной плотности.
- Подъемный экран изготовлен из бронированного или закаленного стекла. В нижнем положении расстояние между экраном и столешницей составляет 50 мм, что позволяет системе вентиляции нормально работать при полностью опущенном экране.
- Рабочая поверхность расположена на высоте 900 мм. Возможные варианты исполнения рабочих поверхностей указаны в разделе «Материалы столешниц».
- На задней стенке слева и справа могут быть установлены краны для воды и различных газов. Вентили дистанционного управления выносятся на переднюю панель. При комплектации водой устанавливается слив, выполненный из полипропилена.
- На передней панели имеется электрокороб. В комплекте: розетки (2 шт.), выключатели (1 шт.), автомат отключения (1 шт.).
- В верхней части шкафа расположен химостойкий светодиодный светильник IP66.
- Основание вытяжного шкафа установлено на регулируемые винтовые опоры.
- Подключение к вытяжной вентиляции осуществляется с помощью патрубка диаметром 200 мм. По желанию Заказчика устанавливается канальный вентилятор для принудительной вытяжки из рабочей камеры и (или) воздухопровод для подключения к общей вентиляции.
- По заказу возможно изготовление нестандартной длины.

ШКАФЫ ВЫТЯЖНЫЕ



МВШ-5 ВЫТЯЖНОЙ ШКАФ

для перегонки, столешница на высоте 400, распашные дверцы, 3 зоны вытяжки
Размер: 1200 x 800 x 2100



МВШнп ВЫТЯЖНОЙ ШКАФ

для нагревательных печей упрощенной конструкции, столешница – керамическая плитка, без подсветки и тумб
Размер: 1000 x 800 x 2100

ПОДВЕСНОЕ ОБОРУДОВАНИЕ



- В тумбах для хранения реактивов имеется принудительная вытяжка с воздуховодами из ПВХ.



ТМ6 ТУМБА ПОДВЕСНАЯ

для хранения реактивов металлическая с отверстием для воздуховода
Размер: 750 x 500 x 600

ТМ9 ТУМБА ПОДВЕСНАЯ

для хранения реактивов металлическая с отверстием для воздуховода
Размер: 750 x 500 x 900



ТП6 ТУМБА ПОДВЕСНАЯ

для хранения реактивов и кислот полипропиленовая с отверстием для воздуховода
Размер: 750 x 500 x 600

ТП9 ТУМБА ПОДВЕСНАЯ

для хранения реактивов и кислот полипропиленовая с отверстием для воздуховода
Размер: 750 x 500 x 900



ТС6 ТУМБА ПОДВЕСНАЯ

сантехническая для легкого доступа к сливу и водяной системе без задней стенки
Размер: 380 x 500 x 600

ТС9 ТУМБА ПОДВЕСНАЯ

сантехническая для легкого доступа к сливу и водяной системе без задней стенки
Размер: 380 x 500 x 900

ЛАМИНАРНЫЕ ШКАФЫ

ЛАМИНАРНЫЙ ШКАФ

Габаритные размеры:

1300 x 700 x 1350

Размеры внутренней камеры:

1200 x 580 x 690

* Габаритный размер без учета передней панели управления и противовеса

Технические характеристики фильтра и устройства циркуляции

Мощность, мЗ/ч

1060

Воздушный поток, Па

280/320

HEPA фильтр

Astro Cel II 99,
99% at MPPS

Размер фильтра, мм

1170 x 570 x 86

Класс фильтра

H14

Потребляемая мощность, Вт

300

Число оборотов двигателя, об/мин.

1400

Отношение шум, Дб

53

Степень защиты

IP44



- Схема движения воздушных потоков в ламинарном шкафу

Класс II биологической безопасности

Конструкция

- Рама изготовлена из стальной квадратной трубы, что придает изделию жесткость и стойкость к вибрациям.
- Внешние панели изготовлены из металла толщиной 1-1.5 мм с элементами гибки. Это позволяет максимально исключить элементы крепления с видимых поверхностей.
- Покраска осуществляется эпоксиполиэфирной порошковой краской (ЭПК). Сушка окрашенных деталей производится в специальной сушильной камере при температуре 180-210°C.
- Внутренняя камера выполнена из нержавеющей стали AISI 304. Боковые и задняя стенки выполнены из цельного листа 1 мм и не имеют швов. Столешница выполнена из цельного листа с элементами перфорации (для забора воздушного потока внутри камеры) и элементами гибки (без сварных швов).
- Подстолье. Для удобства оператора после работы в рабочей камере можно легко поднять столешницу и обработать подстолье (выполнено из металла с химически стойким покрытием).
- Для обеззараживания используется бактерицидная лампа (УФО)
- Подсветка внутренней камеры осуществляется люминесцентной лампой с отражателем.
- Экран подъемный выполнен из стекла марки М-1 толщиной 5 мм., бронированного пленкой.
- Панель управления.
На панели управления расположены:
 - Тумблер включения электропитания шкафа
 - Регулятор ламинарного потока
 - Тумблер подсветки внутренней камеры
 - Лампа включения электрического питания шкафа
 - Лампа (АВАРИЯ) контроль за нарушением ламинарного потока
 - Лампа УФО (контрольная лампа включения облучателя ультрафиолетовыми лучами) работает при опущенном экране, возможна установка таймера как дополнительная опция.

СТЕЛЛАЖИ ДЛЯ ХРАНЕНИЯ

- Стеллажи предназначены для хранения сухих реактивов, посуды и др. предметов. Допустимая распределенная нагрузка на 1 полку – 50 кг. Каркас выполнен из металлической трубы 20x20 мм (для стеллажей повышенной нагрузки 30x30 мм). Полки (5 шт.) с бортиком 20 мм изготовлены из металлического листа толщиной $\neq 1$ мм. Стеллаж окрашен порошковой эпоксиполиэфирной краской. Установлен на регулируемые винтовые опоры. Поставляется в разобранном виде. Возможно изготовление стеллажей из нержавеющей стали.



СА-1 СТЕЛЛАЖ

для хранения

Базовый размеры:
1000 x 600 x 2000
(изготавливаются
по размерам заказчика)

СТОЛЫ ИНСТРУМЕНТАЛЬНЫЕ

- Столы инструментальные – подкатные столы на колесах с полками, используются как дополнительное оборудование. Изготовлены из металлической трубы 20x20 мм, окрашенной порошковой эпоксиполиэфирной краской. Могут комплектоваться полками из окрашенного металла $\neq 1$ мм, стекла $\neq 5$ мм, нержавеющей стали $\neq 1$ мм. Установлены на усиленные обрешинные колеса Blickle (Германия) $\varnothing=50$ мм.
- Возможно изготовление каркаса стола из нержавеющей стали.



МСИ-1с СТОЛ

инструментальный
2 полки стекло

Размер: 600 x 400 x 800

МСИ-2с СТОЛ

инструментальный
3 полки стекло

Размер: 600 x 400 x 800

МСИ-1нс СТОЛ

инструментальный
2 полки нержавеющая сталь

Размер: 600 x 400 x 800

МСИ-2нс СТОЛ

инструментальный
3 полки нержавеющая сталь

Размер: 600 x 400 x 800

МСИ-1ст СТОЛ

инструментальный
2 полки металл

Размер: 600 x 400 x 800

МСИ-2ст СТОЛ

инструментальный
3 полки металл

Размер: 600 x 400 x 800





ФОТОГАЛЕРЕЯ

РОСЗДРАВНАДЗОР





ФОТОГАЛЕРЕЯ

СПБГУ





8(800) 333 20 24

**ЗВОНОК
БЕСПЛАТНЫЙ**

САНКТ-ПЕТЕРБУРГ:

195030, Санкт-Петербург, ул. Химиков, 26
тел./факс: +7(812) 600 16 36
тел.: +7(812) 600 16 35, 600 16 34

МОСКВА:

105066, Москва, ул. Ольховская, 4
тел./факс: +7(495) 640 11 91
тел.: +7(926) 602 93 23

WWW.PORSAMEDLAB.RU

e-mail: sw@porsa.ru